

**ПОСТАНОВЛЕНИЕ**  
**АДМИНИСТРАЦИИ ГОРОДА СТАВРОПОЛЯ**  
**СТАВРОПОЛЬСКОГО КРАЯ**

24.02.2022

г. Ставрополь

№ 372

Об утверждении документации по планировке территории (проекта планировки территории и проекта межевания территории) в границах кадастровых кварталов 26:12:011604, 26:12:011001, 26:12:010904, 26:12:010901, 26:12:010907, 26:12:010909, 26:12:010524 от южной границы земельного участка с кадастровым номером 26:12:011001:3 по улице Фроленко до северо-восточной границы земельного участка с кадастровым номером 26:12:010524:148 города Ставрополя в целях реконструкции линейного объекта (водовода)

В соответствии со статьями 45, 46 Градостроительного кодекса Российской Федерации, Федеральным законом от 06 октября 2003 г. № 131-ФЗ «Об общих принципах организации местного самоуправления в Российской Федерации», Уставом муниципального образования города Ставрополя Ставропольского края, на основании приказа муниципального унитарного предприятия «ВОДОКАНАЛ» города Ставрополя от 07 мая 2020 г. № 304 «О подготовке документации по планировке территории в целях проектирования и реконструкции линейного объекта», с учетом протокола публичных слушаний, проведенных комиссией по землепользованию и застройке города Ставрополя, от 23.11.2021 № 18, заключения о результатах публичных слушаний, проведенных комиссией по землепользованию и застройке города Ставрополя, от 30.11.2021

**ПОСТАНОВЛЯЮ:**

1. Утвердить документацию по планировке территории (проект планировки территории и проект межевания территории) в границах кадастровых кварталов 26:12:011604, 26:12:011001, 26:12:010904, 26:12:010901, 26:12:010907, 26:12:010909, 26:12:010524 от южной границы земельного участка с кадастровым номером 26:12:011001:3 по улице Фроленко до северо-восточной границы земельного участка с кадастровым номером 26:12:010524:148 города Ставрополя в целях реконструкции линейного объекта (водовода) «Реконструкция водовода Юго-Западного района города Ставрополя от улицы Ленина, 456 до перекрестка улиц Доваторцев и Шпаковской протяженностью 2,1 км с увеличением диаметра до 1200 мм».

2. Опубликовать настоящее постановление и документацию

по планировке территории (проект планировки территории и проект межевания территории) в границах кадастровых кварталов 26:12:011604, 26:12:011001, 26:12:010904, 26:12:010901, 26:12:010907, 26:12:010909, 26:12:010524 от южной границы земельного участка с кадастровым номером 26:12:011001:3 по улице Фроленко до северо-восточной границы земельного участка с кадастровым номером 26:12:010524:148 города Ставрополя в газете «Ставрополь официальный. Приложение к газете «Вечерний Ставрополь» в течение семи дней со дня утверждения указанной документации.

3. Разместить настоящее постановление и документацию по планировке территории (проект планировки территории и проект межевания территории) в границах кадастровых кварталов 26:12:011604, 26:12:011001, 26:12:010904, 26:12:010901, 26:12:010907, 26:12:010909, 26:12:010524 от южной границы земельного участка с кадастровым номером 26:12:011001:3 по улице Фроленко до северо-восточной границы земельного участка с кадастровым номером 26:12:010524:148 города Ставрополя в информационно-телекоммуникационной сети «Интернет».

4. Настоящее постановление вступает в силу со дня его подписания.

Глава города Ставрополя

И.И. Ульянов

## Приложение

к постановлению администрации  
города Ставрополя  
от 24.02.2022 № 372

### ДОКУМЕНТАЦИЯ

по планировке территории (проект планировки территории и проект межевания территории) в границах кадастровых кварталов 26:12:011604, 26:12:011001, 26:12:010904, 26:12:010901, 26:12:010907, 26:12:010909, 26:12:010524 от южной границы земельного участка с кадастровым номером 26:12:011001:3 по улице Фроленко до северо-восточной границы земельного участка с кадастровым номером 26:12:010524:148 города Ставрополя

Документация по планировке территории  
(проект планировки территории) в границах кадастровых кварталов 26:12:011604, 26:12:011001, 26:12:010904, 26:12:010901, 26:12:010907, 26:12:010909, 26:12:010524 от южной границы земельного участка с кадастровым номером 26:12:011001:3 по улице Фроленко до северо-восточной границы земельного участка с кадастровым номером 26:12:010524:148 города Ставрополя

#### 1. Общая часть.

Документация по планировке территории (проект планировки территории) в границах кадастровых кварталов 26:12:011604, 26:12:011001, 26:12:010904, 26:12:010901, 26:12:010907, 26:12:010909, 26:12:010524 от южной границы земельного участка с кадастровым номером 26:12:011001:3 по улице Фроленко до северо-восточной границы земельного участка с кадастровым номером 26:12:010524:148 города Ставрополя (далее соответственно – проект планировки территории, территория проектирования) разработана на основании приказа муниципального унитарного предприятия «ВОДОКАНАЛ» города Ставрополя от 07.05.2020 № 304 «О подготовке документации по планировке территории в целях проектирования и реконструкции линейного объекта» (далее – Приказ № 304).

Подготовка проекта планировки территории осуществляется для обеспечения устойчивого развития территории города Ставрополя, выделения элементов планировочной структуры, установления параметров планируемого развития элементов планировочной структуры, зоны планируемой реконструкции линейного объекта (водовода) «Реконструкция водовода Юго-Западного района города Ставрополя от улицы Ленина, 456 до перекрестка улиц Доваторцев и Шпаковской протяженностью 2,1 км с увеличением диаметра до 1200 мм» (далее – водовод).

Цели и задачи проекта планировки территории:

обеспечение устойчивого развития территории проектирования;

установление границ территорий общего пользования, границы зоны планируемой реконструкции водовода в границах кадастровых кварталов 26:12:011604, 26:12:011001, 26:12:010904, 26:12:010901, 26:12:010907,

26:12:010909, 26:12:010524;

выделение элементов планировочной структуры.

Основной задачей проекта планировки территории является реконструкция водовода в границах проекта планировки территории для повышения эффективности его последующего использования.

## 2. Разрешительная документация.

Проект планировки территории подготовлен в соответствии с требованиями Градостроительного кодекса Российской Федерации (далее – ГрК РФ), градостроительными и техническими регламентами, в том числе устанавливающими требования по обеспечению безопасной эксплуатации зданий, строений, сооружений и безопасного использования прилегающих к ним территорий, с соблюдением технических условий, на основании Стратегии социально-экономического развития города Ставрополя до 2035 года, утвержденной решением Ставропольской городской Думы от 26 марта 2021 г. № 547 «Об утверждении Стратегии социально-экономического развития города Ставрополя до 2035 года» (далее – Стратегия социально-экономического развития).

При разработке проекта планировки территории учтены положения:

корректировки генерального плана города Ставрополя на 2010 – 2030 годы, утвержденной решением Ставропольской городской Думы от 03 сентября 2009 г. № 98 «Об утверждении корректировки генерального плана города Ставрополя на 2010 – 2030 годы» (далее – генеральный план города Ставрополя);

Правил землепользования и застройки муниципального образования города Ставрополя Ставропольского края, утвержденных постановлением администрации города Ставрополя от 15.10.2021 № 2342 «Об утверждении Правил землепользования и застройки муниципального образования города Ставрополя Ставропольского края» (далее – Правила);

нормативов градостроительного проектирования муниципального образования города Ставрополя Ставропольского края, утвержденных постановлением администрации города Ставрополя от 22.10.2021 № 2399 «Об утверждении нормативов градостроительного проектирования муниципального образования города Ставрополя Ставропольского края» (далее – нормативы градостроительного проектирования);

Земельного кодекса Российской Федерации (далее – ЗК РФ);

постановления Правительства Российской Федерации от 12 мая 2017 г. № 564 «Об утверждении положения о составе и содержании документации по планировке территории, предусматривающей размещение одного или нескольких линейных объектов» (далее – Постановление № 564);

СП 42.13330.2016. Свод правил. Градостроительство. Планировка и застройка городских и сельских поселений. Актуализированная редакция СНиП 2.07.01-89\* (далее – Свод правил);

«РДС 30-201-98. Система нормативных документов в строительстве. Руководящий документ системы. Инструкция о порядке проектирования

и установления красных линий в городах и других поселениях Российской Федерации», принят постановлением Госстроя Российской Федерации от 06.04.1998 № 18-30 (далее – РДС 30-201-98);

приказа Федеральной службы государственной регистрации, кадастра и картографии от 10.11.2020 № П/0412 «Об утверждении классификатора видов разрешенного использования земельных участков» (далее – классификатор видов разрешенного использования).

Проект планировки территории предусматривает детализацию основных положений генерального плана города Ставрополя по освоению приоритетных направлений градостроительного развития города Ставрополя.

Подготовленный проект планировки территории является основанием для последующей подготовки проектной документации для осуществления строительства, выноса на местность красных линий, линий регулирования застройки, границ земельных участков.

Материалы проекта планировки территории должны учитываться при разработке инвестиционных паспортов территорий и объектов, проектов застройки элементов планировочной структуры, выдаче градостроительных планов земельных участков.

3. Положение о размещении объектов капитального строительства местного значения, характеристиках развития территории проектирования и характеристиках развития систем социального, транспортного обслуживания и инженерно-технического обеспечения.

Проектом планировки территории предусматривается реконструкция водовода.

Проектом планировки территории не предусматривается размещение объектов федерального значения, объектов регионального значения.

Протяженность реконструируемого водовода в границах проекта планировки территории составляет 2,1 км.

Схема прохождения водовода, в отношении которого планируется реконструкция, приведена в приложении 9 к документации по планировке территории (проекту планировки территории и проекту межевания территории) в границах кадастровых кварталов 26:12:011604, 26:12:011001, 26:12:010904, 26:12:010901, 26:12:010907, 26:12:010909, 26:12:010524 от южной границы земельного участка с кадастровым номером 26:12:011001:3 по улице Фроленко до северо-восточной границы земельного участка с кадастровым номером 26:12:010524:148 города Ставрополя.

Планируемое развитие территории проектирования предполагается осуществлять без разделения на этапы.

Основные технико-экономические показатели проекта планировки территории приводятся в приложении 1 к документации по планировке территории (проекту планировки территории и проекту межевания территории) в границах кадастровых кварталов 26:12:011604, 26:12:011001, 26:12:010904, 26:12:010901, 26:12:010907, 26:12:010909, 26:12:010524 от южной границы земельного участка с кадастровым номером

26:12:011001:3 по улице Фроленко до северо-восточной границы земельного участка с кадастровым номером 26:12:010524:148 города Ставрополя.

Перечень координат характерных точек границ зоны планируемой реконструкции водовода представлен в приложении 2 к документации по планировке территории (проекту планировки территории и проекту межевания территории) в границах кадастровых кварталов 26:12:011604, 26:12:011001, 26:12:010904, 26:12:010901, 26:12:010907, 26:12:010909, 26:12:010524 от южной границы земельного участка с кадастровым номером 26:12:011001:3 по улице Фроленко до северо-восточной границы земельного участка с кадастровым номером 26:12:010524:148 города Ставрополя.

Чертеж границы зоны планируемой реконструкции водовода представлен в приложении 8 к документации по планировке территории (проекту планировки территории и проекту межевания территории) в границах кадастровых кварталов 26:12:011604, 26:12:011001, 26:12:010904, 26:12:010901, 26:12:010907, 26:12:010909, 26:12:010524 от южной границы земельного участка с кадастровым номером 26:12:011001:3 по улице Фроленко до северо-восточной границы земельного участка с кадастровым номером 26:12:010524:148 города Ставрополя.

#### 4. Красные линии в границах проекта планировки территории.

В соответствии со Сводом правил красные линии установлены по границам зон планируемой реконструкции водовода.

Перечень координат характерных точек красных линий приведен в приложении 3 к документации по планировке территории (проекту планировки территории и проекту межевания территории) в границах кадастровых кварталов 26:12:011604, 26:12:011001, 26:12:010904, 26:12:010901, 26:12:010907, 26:12:010909, 26:12:010524 от южной границы земельного участка с кадастровым номером 26:12:011001:3 по улице Фроленко до северо-восточной границы земельного участка с кадастровым номером 26:12:010524:148 города Ставрополя.

Чертеж красных линий приведен в приложении 7 к документации по планировке территории (проекту планировки территории и проекту межевания территории) в границах кадастровых кварталов 26:12:011604, 26:12:011001, 26:12:010904, 26:12:010901, 26:12:010907, 26:12:010909, 26:12:010524 от южной границы земельного участка с кадастровым номером 26:12:011001:3 по улице Фроленко до северо-восточной границы земельного участка с кадастровым номером 26:12:010524:148 города Ставрополя.

Документация по планировке территории (проект межевания территории) в границах кадастровых кварталов 26:12:011604, 26:12:011001, 26:12:010901, 26:12:010904, 26:12:010901, 26:12:010907, 26:12:010909, 26:12:010524 от южной границы земельного участка с кадастровым номером 26:12:011001:3 по улице Фроленко до северо-восточной границы земельного участка с кадастровым номером 26:12:010524:148 города Ставрополя

#### 5. Общая часть.

Документация по планировке территории (проект межевания территории) в границах кадастровых кварталов 26:12:011604, 26:12:011001, 26:12:010904, 26:12:010901, 26:12:010907, 26:12:010909, 26:12:010524 от южной границы земельного участка с кадастровым номером 26:12:011001:3 по улице Фроленко до северо-восточной границы земельного участка с кадастровым номером 26:12:010524:148 города Ставрополя (далее – проект межевания территории) разработан на основании Приказа № 304.

В процессе разработки проекта межевания территории использовались следующие материалы и нормативно-правовые документы:

ГрК РФ;

ЗК РФ;

Постановление № 564;

классификатор видов разрешенного использования;

СанПиН 2.2.1/2.1.1.1200-03 «Санитарно-защитные зоны и санитарная классификация предприятий, сооружений и иных объектов», утвержденные постановлением Главного государственного санитарного врача Российской Федерации от 25.09.2007 № 74;

РДС 30-201-98;

генеральный план города Ставрополя;

Правила;

нормативы градостроительного проектирования.

6. Основные положения проекта межевания территории.

Основной задачей проекта межевания территории является установление границ образуемых земельных участков.

В проекте межевания территории образование земельных участков предусматривается для реконструкции предусмотренного проектом планировки территории водовода.

В соответствии с приказом Федеральной службы земельного кадастра России от 28.03.2002 № П/256 «О введении местных систем координат» принята система координат МСК – 26 от СК-95.

7. Перечень и сведения о площади образуемых земельных участков.

Трасса реконструируемого водовода расположена на территории муниципального образования города Ставрополя Ставропольского края.

Проект межевания территории разрабатывается в целях определения местоположения границ образуемых и изменяемых земельных участков.

Проект межевания территории разрабатывается на участок от улицы Ленина, 456 до перекрестка улиц Доваторцев и Шпаковской протяженностью 2,1 км.

Перечень и сведения о площади исходных земельных участков, образуемых земельных участков, которые в том числе будут отнесены к территориям общего пользования, представлены в приложении 4 к документации по планировке территории (проекту планировки территории и проекту межевания территории) в границах кадастровых кварталов

26:12:011604, 26:12:011001, 26:12:010904, 26:12:010901, 26:12:010907, 26:12:010909, 26:12:010524 от южной границы земельного участка с кадастровым номером 26:12:011001:3 по улице Фроленко до северо-восточной границы земельного участка с кадастровым номером 26:12:010524:148 города Ставрополя.

Перечень координат характерных точек образуемых земельных участков представлен в приложении 5 к документации по планировке территории (проекту планировки территории и проекту межевания территории) в границах кадастровых кварталов 26:12:011604, 26:12:011001, 26:12:010904, 26:12:010901, 26:12:010907, 26:12:010909, 26:12:010524 от южной границы земельного участка с кадастровым номером 26:12:011001:3 по улице Фроленко до северо-восточной границы земельного участка с кадастровым номером 26:12:010524:148 города Ставрополя.

Границы территории проектирования прохождения трассы реконструируемого водовода в проекте межевания территории определены по внешним границам образуемых земельных участков.

Перечень координат характерных точек границ территории проектирования, в отношении которой утвержден проект межевания территории, приведен в приложении 6 к документации по планировке территории (проекту планировки территории и проекту межевания территории) в границах кадастровых кварталов 26:12:011604, 26:12:011001, 26:12:010904, 26:12:010901, 26:12:010907, 26:12:010909, 26:12:010524 от южной границы земельного участка с кадастровым номером 26:12:011001:3 по улице Фроленко до северо-восточной границы земельного участка с кадастровым номером 26:12:010524:148 города Ставрополя.

Чертеж границ образуемых земельных участков приведен в приложении 10 к документации по планировке территории (проекту планировки территории и проекту межевания территории) в границах кадастровых кварталов 26:12:011604, 26:12:011001, 26:12:010904, 26:12:010901, 26:12:010907, 26:12:010909, 26:12:010524 от южной границы земельного участка с кадастровым номером 26:12:011001:3 по улице Фроленко до северо-восточной границы земельного участка с кадастровым номером 26:12:010524:148 города Ставрополя.

8. Сервитут и иные обременения. Зоны с особыми условиями использования территории проектирования.

Резервирование и (или) изъятие земельных участков для государственных или муниципальных нужд проектом межевания территории не предусмотрено. Использование земельных участков в соответствии с проектом межевания территории планируется на основании публичного сервитута (сервитута).

Границы зон действия установленных публичных сервитутов в границах разработки документации по планировке территории отсутствуют.



В границах территории проектирования объекты культурного наследия отсутствуют.

Территория проектирования, прилегающая к реконструируемому водоводу, находится за пределами санитарно-защитных зон предприятий.

Особо охраняемые природные территории федерального, регионального и местного значения, территории традиционного природопользования, родовые угодья в границах проекта межевания территории отсутствуют.

Пересечение трассы реконструируемого водовода с существующими линейными объектами осуществляется в соответствии с требованиями свода правил.

9. Сведения о виде разрешенного использования образуемых земельных участков.

В проекте межевания территории разрешенное использование образуемых земельных участков установлено в соответствии с Правилами, с учетом классификатора видов разрешенного использования.

Первый заместитель главы  
администрации города Ставрополя

Д.Ю. Семёнов

## Приложение 1

к документации по планировке территории (проекту планировки территории и проекту межевания территории) в границах кадастровых кварталов 26:12:011604, 26:12:011001, 26:12:010904, 26:12:010901, 26:12:010907, 26:12:010909, 26:12:010524 от южной границы земельного участка с кадастровым номером 26:12:011001:3 по улице Фроленко до северо-восточной границы земельного участка с кадастровым номером 26:12:010524:148 города Ставрополя

**ОСНОВНЫЕ ТЕХНИКО-ЭКОНОМИЧЕСКИЕ ПОКАЗАТЕЛИ**  
документации по планировке территории (проекта планировки территории и проекта межевания территории) в границах кадастровых кварталов 26:12:011604, 26:12:011001, 26:12:010904, 26:12:010901, 26:12:010907, 26:12:010909, 26:12:010524 от южной границы земельного участка с кадастровым номером 26:12:011001:3 по улице Фроленко до северо-восточной границы земельного участка с кадастровым номером 26:12:010524:148 города Ставрополя

№ п/п	Наименование	Единица измерения	Значение
1.	Протяженность реконструируемого водовода	км	2,1

## Приложение 2

к документации по планировке территории (проекту планировки территории и проекту межевания территории) в границах кадастровых кварталов 26:12:011604, 26:12:011001, 26:12:010904, 26:12:010901, 26:12:010907, 26:12:010909, 26:12:010524 от южной границы земельного участка с кадастровым номером 26:12:011001:3 по улице Фроленко до северо-восточной границы земельного участка с кадастровым номером 26:12:010524:148 города Ставрополя

### ПЕРЕЧЕНЬ координат характерных точек границ зоны планируемой реконструкции водовода

№ п/п	Обозначение характерных точек границы	
	Координаты, м	
	X	Y
1	2	3
1	475845,63	1313928,67
2	475832,13	1313953,56
3	475831,89	1313913,55
4	475790,33	1313950,68
5	475811,37	1313972,11
6	475761,5	1313981,76
7	475788,88	1313996,35
8	475760,56	1313985,73
9	475787,83	1314000,85
10	475731,34	1314015,18
11	475746,67	1314042,19
12	475726,39	1314016,46
13	475741,65	1314043,5
14	475689,04	1314052,96
15	475721,75	1314062,94
16	475709,81	1314153,2
17	475745,27	1314176,49
18	475704,91	1314154,22
19	475731,21	1314179,41
20	475699,67	1314179,49
21	475742,69	1314214,5
22	475705,18	1314196,32

1	2	3
23	475681,69	1314204,88
24	475699,59	1314230,25
25	475676,93	1314210,58
26	475694,82	1314235,97
27	475243,51	1314379,84
28	475254,13	1314407,91
29	475154,66	1314411,39
30	475169,56	1314437,93
31	475142,27	1314421,45
32	475151,77	1314452,38
33	475108,33	1314418,51
34	475101,12	1314448
35	475047,56	1314393,29
36	475032,41	1314419,48
37	475017,31	1314370,04
38	474998,91	1314393,74
39	474948,16	1314316,9
40	474929,06	1314340,08
41	474940,47	1314309,93
42	474921,83	1314333,53
43	474755,78	1314183,31
44	474753,19	1314217,91
45	474727,86	1314196,85
46	474742,45	1314223,11
47	474694,64	1314217,8
48	474711,42	1314242,69
49	474671,54	1314234,43
50	474693,22	1314255,78
51	474635,89	1314285,59
52	474657,08	1314307,66
53	474602,67	1314306,78
54	474633,41	1314322,76
55	474604,14	1314340,09
56	474634,66	1314351,18
57	474588,05	1314357,67
58	474614,89	1314372,78
59	474577,85	1314392,53
60	474598,76	1314427,88
61	474555,9	1314387,68
62	474555,69	1314388,66
63	474549,64	1314416
64	474549,43	1314416,98

1	2	3
65	474537,14	1314384,56
66	474537,48	1314413,31
67	474531,48	1314385,95
68	474530,74	1314414,97
69	474506,34	1314378,45
70	474510,06	1314408,79
71	474484,83	1314391,18
72	474509,17	1314409,31
73	474480,06	1314410,35
74	474500,44	1314444,42
75	474460,44	1314405,36
76	474453,78	1314432,55
77	474422,24	1314396,37
78	474420,19	1314424,65
79	474407	1314397,68
80	474405,98	1314425,87
81	474345,05	1314387,83
82	474368,24	1314419,87
83	474334,76	1314451,46
84	474362,08	1314458,12
85	474330,46	1314463,93
86	474352,17	1314486,86
87	474325,25	1314478,48
88	474340,79	1314512,41
89	474317,63	1314476,18
90	474309,55	1314502,99

### Приложение 3

к документации по планировке территории (проекту планировки территории и проекту межевания территории) в границах кадастровых кварталов 26:12:011604, 26:12:011001, 26:12:010904, 26:12:010901, 26:12:010907, 26:12:010909, 26:12:010524 от южной границы земельного участка с кадастровым номером 26:12:011001:3 по улице Фроленко до северо-восточной границы земельного участка с кадастровым номером 26:12:010524:148 города Ставрополя

#### ПЕРЕЧЕНЬ координат характерных точек красных линий

№ п/п	Обозначение характерных точек границы	
	Координаты, м	
	X	Y
1	2	3
1	475845,63	1313928,67
2	475832,13	1313953,56
3	475831,89	1313913,55
4	475790,33	1313950,68
5	475811,37	1313972,11
6	475761,5	1313981,76
7	475788,88	1313996,35
8	475760,56	1313985,73
9	475787,83	1314000,85
10	475731,34	1314015,18
11	475746,67	1314042,19
12	475726,39	1314016,46
13	475741,65	1314043,5
14	475689,04	1314052,96
15	475721,75	1314062,94
16	475709,81	1314153,2
17	475745,27	1314176,49
18	475704,91	1314154,22
19	475731,21	1314179,41
20	475699,67	1314179,49
21	475742,69	1314214,5
22	475705,18	1314196,32
23	475681,69	1314204,88
24	475699,59	1314230,25
25	475676,93	1314210,58
26	475694,82	1314235,97
27	475243,51	1314379,84

1	2	3
28	475254,13	1314407,91
29	475154,66	1314411,39
30	475169,56	1314437,93
31	475142,27	1314421,45
32	475151,77	1314452,38
33	475108,33	1314418,51
34	475101,12	1314448
35	475047,56	1314393,29
36	475032,41	1314419,48
37	475017,31	1314370,04
38	474998,91	1314393,74
39	474948,16	1314316,9
40	474929,06	1314340,08
41	474940,47	1314309,93
42	474921,83	1314333,53
43	474755,78	1314183,31
44	474753,19	1314217,91
45	474727,86	1314196,85
46	474742,45	1314223,11
47	474694,64	1314217,8
48	474711,42	1314242,69
49	474671,54	1314234,43
50	474693,22	1314255,78
51	474635,89	1314285,59
52	474657,08	1314307,66
53	474602,67	1314306,78
54	474633,41	1314322,76
55	474604,14	1314340,09
56	474634,66	1314351,18
57	474588,05	1314357,67
58	474614,89	1314372,78
59	474577,85	1314392,53
60	474598,76	1314427,88
61	474555,9	1314387,68
62	474555,69	1314388,66
63	474549,64	1314416
64	474549,43	1314416,98
65	474537,14	1314384,56
66	474537,48	1314413,31
67	474531,48	1314385,95
68	474530,74	1314414,97
69	474506,34	1314378,45
70	474510,06	1314408,79
71	474484,83	1314391,18
72	474509,17	1314409,31
73	474480,06	1314410,35
74	474500,44	1314444,42

1	2	3
75	474460,44	1314405,36
76	474453,78	1314432,55
77	474422,24	1314396,37
78	474420,19	1314424,65
79	474407	1314397,68
80	474405,98	1314425,87
81	474345,05	1314387,83
82	474368,24	1314419,87
83	474334,76	1314451,46
84	474362,08	1314458,12
85	474330,46	1314463,93
86	474352,17	1314486,86
87	474325,25	1314478,48
88	474340,79	1314512,41
89	474317,63	1314476,18
90	474309,55	1314502,99



## Приложение 4

к документации по планировке территории (проекту планировки территории и проекту межевания территории) в границах кадастровых кварталов 26:12:011604, 26:12:011001, 26:12:010904, 26:12:010901, 26:12:010907, 26:12:010909, 26:12:010524 от южной границы земельного участка с кадастровым номером 26:12:011001:3 по улице Фроленко до северо-восточной границы земельного участка с кадастровым номером 26:12:010524:148 города Ставрополя

### ПЕРЕЧЕНЬ образуемых земельных участков

№ п/п	Кадастровый номер исходного земельного участка	Площадь исходного земельного участка, кв. м	Категория земель	Вид разрешенного использования исходного земельного участка	Условный номер образуемого земельного участка	Площадь образуемого земельного участка, кв.м	Вид разрешенного использования образуемого земельного участка, код (числовое обозначение) вида разрешенного использования образуемого земельного участка
1	2	3	4	5	6	7	8
1.	26:12:010524	-	-	-	ЗУ1	377	предоставление коммунальных услуг (3.1.1)
2.	26:12:010524:149	31	земли населенных	под гаражом	ЗУ2	3	предоставление коммунальных услуг

1	2	3	4	5	6	7	8
			пунктов				(3.1.1)
3.	26:12:000000:7861	10668	земли населенных пунктов	для проектирования и строительства	ЗУ3	18	улично-дорожная сеть (12.0.1)
4.	26:12:010524:112	30	земли населенных пунктов	под капитальным гаражом	ЗУ4	10	предоставление коммунальных услуг (3.1.1)
5.	26:12:000000:7861	10668	земли населенных пунктов	для проектирования и строительства	ЗУ5	33	предоставление коммунальных услуг (3.1.1)
6.	26:12:010524:626	30	земли населенных пунктов	под гаражом	ЗУ6	12	предоставление коммунальных услуг (3.1.1)
7.	26:12:010524:102	30	земли населенных пунктов	под гаражом	ЗУ7	13	предоставление коммунальных услуг (3.1.1)
8.	26:12:010524:163	30	земли населенных пунктов	под капитальным гаражом	ЗУ8	14	предоставление коммунальных услуг (3.1.1)
9.	26:12:000000:7861	10668	земли населенных пунктов	для проектирования и строительства	ЗУ9	361	предоставление коммунальных услуг (3.1.1)
10.	26:12:010524:902	12249	земли населенных пунктов	по фактическому пользованию	ЗУ10	679	предоставление коммунальных услуг (3.1.1)
11.	26:12:010524:163	30	земли населенных пунктов	под капитальным гаражом	ЗУ11	13	предоставление коммунальных услуг (3.1.1)

1	2	3	4	5	6	7	8
12.	26:12:010524:98	30	земли населенных пунктов	под капитальным гаражом	ЗУ12	11	предоставление коммунальных услуг (3.1.1)
13.	26:12:010524:647	31	земли населенных пунктов	под капитальным гаражом	ЗУ13	10	предоставление коммунальных услуг (3.1.1)
14.	26:12:010524:153	30	земли населенных пунктов	под гаражом	ЗУ14	9	предоставление коммунальных услуг (3.1.1)
15.	26:12:010524:166	31	земли населенных пунктов	под гаражом	ЗУ15	8	предоставление коммунальных услуг (3.1.1)
16.	26:12:000000:7861	10668	земли населенных пунктов	для проектирования и строительства	ЗУ16	40	предоставление коммунальных услуг (3.1.1)
17.	26:12:000000:38	4341	земли населенных пунктов	по фактическому пользованию	ЗУ17	7	предоставление коммунальных услуг (3.1.1)
18.	26:12:010524:16	176	земли населенных пунктов	под нежилым зданием (литер «А»- пункт вулканизации)	ЗУ18	15	предоставление коммунальных услуг (3.1.1)
19.	26:12:010524:902	12249	земли населенных пунктов	по фактическому пользованию	ЗУ19	31	предоставление коммунальных услуг (3.1.1)
20.	26:12:010524	-	-	-	ЗУ20	852	предоставление коммунальных услуг (3.1.1)
21.	26:12:010907:24	3128	земли населенных пунктов	под автомобильной заправочной станцией (литеры)	ЗУ21	1076	предоставление коммунальных услуг (3.1.1)

1	2	3	4	5	6	7	8
				«А», «А1»)			
22.	26:12:010524	-	-	-	ЗУ22	18	предоставление коммунальных услуг (3.1.1)
23.	26:12:010524:902	12249	земли населенных пунктов	по фактическому пользованию	ЗУ23	18	предоставление коммунальных услуг (3.1.1)
24.	26:12:010524	-	-	-	ЗУ24	43	предоставление коммунальных услуг (3.1.1)
25.	26:12:010907:7	1413	земли населенных пунктов	для строительства спортивно-оздоровительного, развлекательного комплекса с кафе и летней площадкой	ЗУ25	383	предоставление коммунальных услуг (3.1.1)
26.	26:12:010907	-	-	-	ЗУ26	425	предоставление коммунальных услуг (3.1.1)
27.	26:12:010907	-	-	-	ЗУ27	459	предоставление коммунальных услуг (3.1.1)
28.	26:12:000000:46/4	1998041	земли населенных пунктов	строительство общегородского парка культуры и отдыха	ЗУ28	6597	предоставление коммунальных услуг (3.1.1)
29.	26:12:000000	-	-	-	ЗУ29	3984	предоставление коммунальных услуг (3.1.1)
30.	26:12:010904:73	485	земли населенных пунктов	под дорогами общего пользования	ЗУ30	431	предоставление коммунальных услуг (3.1.1)

1	2	3	4	5	6	7	8
31.	26:12:010904:27	28,8	земли населенных пунктов	под капитальным гаражом	ЗУ31	2	предоставление коммунальных услуг (3.1.1)
32.	26:12:010904	-	-	-	ЗУ32	32	предоставление коммунальных услуг (3.1.1)
33.	26:12:010904:57	26	земли населенных пунктов	под капитальным гаражом	ЗУ33	1	предоставление коммунальных услуг (3.1.1)
34.	26:12:010904:19	28	земли населенных пунктов	для использования под капитальным гаражом	ЗУ34	1	предоставление коммунальных услуг (3.1.1)
35.	26:12:010904:55	27	земли населенных пунктов	гаражи	ЗУ35	1	предоставление коммунальных услуг (3.1.1)
36.	26:12:010904:1	31	земли населенных пунктов	под капитальным гаражом	ЗУ36	3	предоставление коммунальных услуг (3.1.1)
37.	26:12:010904:1	31	земли населенных пунктов	под капитальным гаражом	ЗУ37	6	предоставление коммунальных услуг (3.1.1)
38.	26:12:010904:51	36	земли населенных пунктов	под капитальным гаражом	ЗУ38	2	предоставление коммунальных услуг (3.1.1)
39.	26:12:010904:3	29	земли населенных пунктов	под гаражом боксового типа	ЗУ39	2	предоставление коммунальных услуг (3.1.1)
40.	26:12:010904:74	18	земли населенных пунктов	под гаражом	ЗУ40	1	предоставление коммунальных услуг (3.1.1)
41.	26:12:000000:46/4	1998041	земли населенных пунктов	строительство общегородского парка культуры и	ЗУ41	547	предоставление коммунальных услуг (3.1.1)

1	2	3	4	5	6	7	8
				отдыха			
42.	26:12:000000:46/4	1998041	земли населенных пунктов	строительство общегородского парка культуры и отдыха	ЗУ42	717	предоставление коммунальных услуг (3.1.1)
43.	26:12:000000	-	-	-	ЗУ43	1926	предоставление коммунальных услуг (3.1.1)
44.	26:12:011001:3	21117	земли населенных пунктов	по фактическому использованию	ЗУ44	1902	предоставление коммунальных услуг (3.1.1)
45.	26:12:011001:5	3597	земли населенных пунктов	под жилым домом квартирного типа (9 этажей) со встроенно-пристроенными помещениями	ЗУ45	59	предоставление коммунальных услуг (3.1.1)
46.	26:12:011001	-	-	-	ЗУ46	1687	предоставление коммунальных услуг (3.1.1)
47.	26:12:011604:338	5300	земли населенных пунктов	под благоустроенной территорией (без права капитального строительства)	ЗУ47	208	предоставление коммунальных услуг (3.1.1)

## Приложение 5

к документации по планировке территории (проекту планировки территории и проекту межевания территории) в границах кадастровых кварталов 26:12:011604, 26:12:011001, 26:12:010904, 26:12:010901, 26:12:010907, 26:12:010909, 26:12:010524 от южной границы земельного участка с кадастровым номером 26:12:011001:3 по улице Фроленко до северо-восточной границы земельного участка с кадастровым номером 26:12:010524:148 города Ставрополя

### ПЕРЕЧЕНЬ координат характерных точек образуемых земельных участков

№ п/п	Обозначение характерных точек границы	
	Координаты, м	
1	Х	У
1	2	3
:ЗУ1(1)		
1	475838,73	1313935,06
2	475832,55	1313928,26
3	475831,66	1313929,12
4	475825,93	1313934,61
5	475823,06	1313937,38
6	475814,36	1313945,76
7	475811,53	1313948,49
8	475808,66	1313951,26
9	475805,81	1313953,96
10	475803,33	1313956,37
11	475806,72	1313959
12	475809,3	1313961,35
1	475838,73	1313935,06
:ЗУ2(2)		
13	475831,2	1313926,77
14	475830,25	1313927,62
3	475831,66	1313929,12
2	475832,55	1313928,26
13	475831,2	1313926,77
:ЗУ3(3)		
14	475830,25	1313927,62
15	475824,31	1313932,93

1	2	3
4	475825,93	1313934,61
3	475831,66	1313929,12
14	475830,25	1313927,62
:3Y4(4)		
15	475824,31	1313932,93
16	475821,34	1313935,58
5	475823,06	1313937,38
4	475825,93	1313934,61
15	475824,31	1313932,93
:3Y5(5)		
16	475821,34	1313935,58
17	475812,32	1313943,63
6	475814,36	1313945,76
5	475823,06	1313937,38
16	475821,34	1313935,58
:3Y6(6)		
17	475812,32	1313943,63
18	475809,38	1313946,26
7	475811,53	1313948,49
6	475814,36	1313945,76
17	475812,32	1313943,63
:3Y7(7)		
18	475809,38	1313946,26
19	475806,41	1313948,92
8	475808,66	1313951,26
7	475811,53	1313948,49
18	475809,38	1313946,26
:3Y8(8)		
19	475806,41	1313948,92
20	475803,47	1313951,54
9	475805,81	1313953,96
8	475808,66	1313951,26
19	475806,41	1313948,92
:3Y9(9)		
20	475803,47	1313951,54
21	475796,92	1313957,39
22	475791,97	1313962,73
23	475794,26	1313965,1
24	475791,4	1313967,86
25	475789,27	1313965,64
26	475786,54	1313968,58
27	475788,5	1313970,66



1	2	3
28	475785,66	1313973,38
29	475782,71	1313976,21
30	475779,85	1313978,99
31	475776,88	1313981,81
32	475775,55	1313980,43
33	475770,08	1313986,33
34	475769,1	1313990,47
35	475755,28	1314004,39
36	475761,52	1314000,69
37	475764,01	1314003,23
38	475768,32	1313998,99
39	475772,82	1313994,44
40	475770,34	1313991,92
41	475775,15	1313989,44
11	475806,72	1313959
10	475803,33	1313956,37
9	475805,81	1313953,96
20	475803,47	1313951,54
:3Y10(10)		
12	475809,3	1313961,35
42	475804,77	1313965,4
43	475780,3	1313991,78
44	475779,28	1313996,11
45	475744,13	1314031,53
46	475741,89	1314033,72
47	475736,87	1314035,03
48	475734,53	1314037,32
49	475734,43	1314036,99
50	475730,3	1314033,26
51	475732	1314031,38
52	475736,13	1314035,11
53	475736,6	1314034,87
54	475732,35	1314030,9
55	475734,52	1314028,57
56	475738,62	1314032,39
57	475738,95	1314032,07
58	475733,46	1314026,94
59	475735,19	1314025,09
60	475737,62	1314027,31
61	475740,06	1314027,23
62	475740,26	1314027,2
63	475741,89	1314023,54

1	2	3
64	475740,8	1314023,06
65	475741,9	1314021,2
66	475743,37	1314019,7
67	475744,8	1314014,95
68	475750,67	1314009,05
69	475754,83	1314013,43
70	475759,47	1314009,06
35	475755,28	1314004,39
36	475761,52	1314000,69
37	475764,01	1314003,23
38	475768,32	1313998,99
39	475772,82	1313994,44
40	475770,34	1313991,92
41	475775,15	1313989,44
11	475806,72	1313959
12	475809,3	1313961,35
:3Y11(11)		
22	475791,97	1313962,73
25	475789,27	1313965,64
24	475791,4	1313967,86
23	475794,26	1313965,1
22	475791,97	1313962,73
:3Y12(12)		
26	475786,54	1313968,58
71	475783,85	1313971,48
28	475785,66	1313973,38
27	475788,5	1313970,66
26	475786,54	1313968,58
:3Y13(13)		
71	475783,85	1313971,48
72	475781,06	1313974,49
29	475782,71	1313976,21
28	475785,66	1313973,38
71	475783,85	1313971,48
:3Y14(14)		
72	475781,06	1313974,49
73	475778,34	1313977,42
30	475779,85	1313978,99
29	475782,71	1313976,21
72	475781,06	1313974,49
:3Y15(15)		
73	475778,34	1313977,42

1	2	3
32	475775,55	1313980,43
31	475776,88	1313981,81
30	475779,85	1313978,99
73	475778,34	1313977,42
:3Y16(16)		
35	475755,28	1314004,39
68	475750,67	1314009,05
69	475754,83	1314013,43
70	475759,47	1314009,06
35	475755,28	1314004,39
:3Y17(17)		
67	475744,8	1314014,95
74	475740,85	1314018,94
66	475743,37	1314019,7
67	475744,8	1314014,95
:3Y18(18)		
75	475729,11	1314026,95
76	475723,26	1314032,66
77	475727,2	1314033,78
75	475729,11	1314026,95
:3Y19(19)		
78	475734,45	1314037,38
41	475775,15	1313989,44
79	475726,66	1314036,63
80	475726,95	1314036,22
81	475727,24	1314036,47
82	475729,96	1314033,32
78	475734,45	1314037,38
:3Y20(20)		
41	475775,15	1313989,44
79	475726,66	1314036,63
80	475726,95	1314036,22
81	475727,24	1314036,47
82	475729,96	1314033,32
78	475734,45	1314037,38
48	475734,53	1314037,32
49	475734,43	1314036,99
51	475732	1314031,38
52	475736,13	1314035,11
53	475736,6	1314034,87
54	475732,35	1314030,9
55	475734,52	1314028,57

1	2	3
56	475738,62	1314032,39
57	475738,95	1314032,07
58	475733,46	1314026,94
59	475735,19	1314025,09
60	475737,62	1314027,31
61	475740,06	1314027,23
62	475740,26	1314027,2
63	475741,89	1314023,54
64	475740,8	1314023,06
65	475741,9	1314021,2
74	475740,85	1314018,94
87	475736,19	1314023,63
88	475731,17	1314024,93
75	475729,11	1314026,95
77	475727,2	1314033,78
76	475723,26	1314032,66
83	475699,29	1314056,09
84	475707,35	1314095
85	475718,8	1314095,06
86	475711,5	1314059,82
41	475775,15	1313989,44
:3Y21(21)		
85	475718,8	1314095,06
84	475707,35	1314095
89	475720,92	1314160,5
90	475712,87	1314162,17
91	475710,35	1314174,3
92	475711,45	1314174,05
93	475715,52	1314186,81
94	475723,03	1314184,64
95	475720,96	1314178,3
96	475722,34	1314171,64
97	475733,73	1314169,28
98	475729,13	1314153,47
99	475730,79	1314152,95
85	475718,8	1314095,06
:3Y22(22)		
92	475711,45	1314174,05
91	475710,35	1314174,3
104	475709,49	1314178,44
105	475710,8	1314178,28
93	475715,52	1314186,81

1	2	3
92	475711,45	1314174,05
3Y23(23)		
99	475730,79	1314152,95
98	475729,13	1314153,47
97	475733,73	1314169,28
100	475734,16	1314169,2
99	475730,79	1314152,95
:3Y24(24)		
94	475723,03	1314184,64
93	475715,52	1314186,81
101	475718,54	1314192,29
102	475723,15	1314189,4
103	475726,45	1314195,09
94	475723,03	1314184,64
:3Y25(25)		
105	475710,8	1314178,28
104	475709,49	1314178,44
106	475709,39	1314178,95
107	475716,94	1314202,04
108	475711,28	1314204,12
109	475699,74	1314208,24
110	475687,3	1314212,83
111	475681,53	1314218,91
112	475681,56	1314219
113	475676,33	1314220,93
114	475676,14	1314222,19
115	475728,99	1314202,86
103	475726,45	1314195,09
102	475723,15	1314189,4
101	475718,54	1314192,29
93	475715,52	1314186,81
105	475710,8	1314178,28
:3Y26(26)		
115	475728,99	1314202,86
116	475730,94	1314208,81
117	475715,1	1314214,65
118	475703,57	1314218,76
119	475693,98	1314222,3
120	475689,21	1314228,01
121	475685,4	1314229,42
122	475685,36	1314229,32
123	475674,98	1314233,2

1	2	3
114	475676,14	1314222,19
115	475728,99	1314202,86
:3Y27(27)		
113	475676,33	1314220,93
124	475637,23	1314235,61
125	475635,94	1314247,84
123	475674,98	1314233,2
114	475676,14	1314222,19
113	475676,33	1314220,93
:3Y28(28)		
124	475637,23	1314235,61
126	475246,88	1314388,73
127	475159,38	1314419,8
128	475145,28	1314431,24
129	475106,04	1314427,85
130	475042,76	1314401,58
131	475011,49	1314377,55
132	474986,27	1314357,75
133	474982,78	1314362,11
134	475027,44	1314393,66
135	475048,03	1314407,65
136	475070,53	1314419,28
137	475085,11	1314425,6
138	475104,9	1314433,17
139	475139,57	1314436,37
140	475154,61	1314437,34
141	475154,62	1314437,82
142	475164,84	1314429,53
143	475250,77	1314399,02
125	475635,94	1314247,84
124	475637,23	1314235,61
:3Y29(29)		
140	475154,61	1314437,34
139	475139,57	1314436,37
138	475104,9	1314433,17
137	475085,11	1314425,6
136	475070,53	1314419,28
135	475048,03	1314407,65
134	475027,44	1314393,66
133	474982,78	1314362,11
132	474986,27	1314357,75
144	474984,75	1314356,55

1	2	3
145	474984,35	1314357,07
146	474860,08	1314270,98
147	474850,89	1314265,14
148	474852,6	1314262,49
149	474854,79	1314263,83
150	474857,66	1314265,8
151	474859,11	1314266,67
152	474861,49	1314268,92
153	474877,06	1314279,46
154	474883,7	1314283,84
155	474887,09	1314286,01
156	474893,57	1314290,33
157	474899,96	1314294,58
158	474900,39	1314293,97
159	474891,37	1314287,78
160	474891,17	1314288,09
161	474887,64	1314285,73
162	474887,86	1314285,38
163	474887,59	1314285,19
164	474887,31	1314285,61
165	474883,97	1314283,42
166	474884,29	1314282,94
167	474855,64	1314263,29
168	474855,43	1314263,63
169	474852,87	1314262,06
170	474853,16	1314261,59
171	474844,61	1314255,73
172	474841,42	1314260,16
173	474751,56	1314197,41
174	474751,46	1314196,23
175	474751,55	1314195,92
176	474732,48	1314205,17
177	474712,53	1314217,75
178	474686,29	1314248,97
179	474686,35	1314249,02
180	474737,83	1314214,8
181	474754,01	1314206,95
182	474927,74	1314326,05
183	474935,11	1314332,74
184	475004,74	1314386,23
185	475037,21	1314411,18
186	475103,4	1314438,66

1	2	3
187	475148,76	1314442,58
140	475154,61	1314437,34
:3Y30(30)		
144	474984,75	1314356,55
145	474984,35	1314357,07
146	474860,08	1314270,98
147	474850,89	1314265,14
148	474852,6	1314262,49
149	474854,79	1314263,83
150	474857,66	1314265,8
151	474859,11	1314266,67
152	474861,49	1314268,92
153	474877,06	1314279,46
154	474883,7	1314283,84
155	474887,09	1314286,01
156	474893,57	1314290,33
157	474899,96	1314294,58
188	474899,04	1314295,86
189	474901,85	1314297,91
190	474902,89	1314296,52
191	474906,19	1314298,77
192	474909,83	1314301,66
193	474912,94	1314303,81
194	474917,62	1314306,65
195	474941,24	1314323,45
196	474942,11	1314324,24
144	474984,75	1314356,55
:3Y31(31)		
197	474937,17	1314319,75
198	474934,57	1314317,4
199	474934,14	1314317,1
200	474933,68	1314317,77
201	474936,96	1314320,05
197	474937,17	1314319,75
:3Y32(32)		
195	474941,24	1314323,45
197	474937,17	1314319,75
201	474936,96	1314320,05
200	474933,68	1314317,77
199	474934,14	1314317,1
202	474915,68	1314304,45
203	474915,57	1314304,62



1	2	3
204	474913,03	1314302,91
205	474913,16	1314302,72
206	474909,85	1314300,85
207	474910,04	1314300,58
208	474906,64	1314298,25
209	474906,51	1314298,77
210	474903,83	1314296,7
211	474904	1314296,44
212	474903,28	1314295,95
190	474902,89	1314296,52
191	474906,19	1314298,77
192	474909,83	1314301,66
193	474912,94	1314303,81
194	474917,62	1314306,65
195	474941,24	1314323,45
:3Y33(33)		
202	474915,68	1314304,45
203	474915,57	1314304,62
204	474913,03	1314302,91
205	474913,16	1314302,72
202	474915,68	1314304,45
:3Y34(34)		
204	474913,03	1314302,91
205	474913,16	1314302,72
207	474910,04	1314300,58
206	474909,85	1314300,85
204	474913,03	1314302,91
:3Y35(35)		
208	474906,64	1314298,25
209	474906,51	1314298,77
210	474903,83	1314296,7
211	474904	1314296,44
208	474906,64	1314298,25
:3Y36(36)		
212	474903,28	1314295,95
158	474900,39	1314293,97
157	474899,96	1314294,58
190	474902,89	1314296,52
212	474903,28	1314295,95
:3Y37(37)		
188	474899,04	1314295,86
189	474901,85	1314297,91

1	2	3
190	474902,89	1314296,52
157	474899,96	1314294,58
188	474899,04	1314295,86
:3Y38(38)		
159	474891,37	1314287,78
160	474891,17	1314288,09
161	474887,64	1314285,73
162	474887,86	1314285,38
159	474891,37	1314287,78
:3Y39(39)		
163	474887,59	1314285,19
164	474887,31	1314285,61
165	474883,97	1314283,42
166	474884,29	1314282,94
163	474887,59	1314285,19
:3Y40(40)		
167	474855,64	1314263,29
168	474855,43	1314263,63
169	474852,87	1314262,06
170	474853,16	1314261,59
167	474855,64	1314263,29
:3Y41(41)		
171	474844,61	1314255,73
172	474841,42	1314260,16
173	474751,56	1314197,41
174	474751,46	1314196,23
175	474751,55	1314195,92
213	474754,96	1314194,27
171	474844,61	1314255,73
:3Y42(42)		
177	474712,53	1314217,75
214	474678,4	1314241,19
215	474642,6	1314292,58
216	474634,06	1314298,03
217	474647,39	1314292,06
218	474671,88	1314266,8
219	474680,63	1314255,71
178	474686,29	1314248,97
177	474712,53	1314217,75
:3Y43(43)		
178	474686,29	1314248,97
179	474686,35	1314249,02

1	2	3
220	474650,37	1314300,67
221	474623,67	1314317,7
222	474625	1314347,67
223	474606,39	1314367,99
224	474592,14	1314416,69
225	474569,63	1314411,71
226	474572,09	1314400,99
227	474584,47	1314403,73
228	474596,55	1314362,45
229	474613,81	1314343,6
230	474612,4	1314311,84
216	474634,06	1314298,03
217	474647,39	1314292,06
218	474671,88	1314266,8
219	474680,63	1314255,71
178	474686,29	1314248,97
:3Y44(44)		
231	474553,85	1314396,96
232	474553,83	1314397,06
233	474537,24	1314393,39
234	474531,24	1314394,87
235	474507,48	1314387,77
236	474492,3	1314396,75
237	474486,32	1314420,81
238	474421,61	1314405,06
239	474406,69	1314406,34
240	474388,64	1314403,47
241	474448,97	1314420,11
242	474447,87	1314421,77
243	474471,59	1314428,21
244	474494,18	1314433,96
245	474501,69	1314403,74
246	474508,91	1314399,47
247	474530,96	1314406,06
248	474537,37	1314404,48
249	474551,5	1314407,6
250	474551,48	1314407,7
225	474569,63	1314411,71
226	474572,09	1314400,99
231	474553,85	1314396,96
:3Y45(45)		
251	474446,45	1314422

1	2	3
252	474445,12	1314419,49
253	474423,59	1314413,54
254	474422,86	1314416,44
251	474446,45	1314422
:3Y46(46)		
241	474448,97	1314420,11
242	474447,87	1314421,77
243	474471,59	1314428,21
251	474446,45	1314422
252	474445,12	1314419,49
253	474423,59	1314413,54
254	474422,86	1314416,44
266	474420,82	1314415,96
265	474406,3	1314417,21
264	474361,12	1314410,03
263	474353,71	1314456,02
262	474344,16	1314483,71
261	474336,02	1314501,99
260	474312,03	1314494,76
259	474312,08	1314494,59
258	474337,96	1314488,35
257	474341,48	1314458,36
256	474343,19	1314453,38
255	474352,17	1314397,67
240	474388,64	1314403,47
241	474448,97	1314420,11
:3Y47(47)		
257	474341,48	1314458,36
258	474337,96	1314488,35
259	474312,08	1314494,59
268	474315,15	1314484,42
267	474330,03	1314488,9
257	474341,48	1314458,36

## Приложение 6

к документации по планировке территории (проекту планировки территории и проекту межевания территории) в границах кадастровых кварталов 26:12:011604, 26:12:011001, 26:12:010904, 26:12:010901, 26:12:010907, 26:12:010909, 26:12:010524 от южной границы земельного участка с кадастровым номером 26:12:011001:3 по улице Фроленко до северо-восточной границы земельного участка с кадастровым номером 26:12:010524:148 города Ставрополя

### ПЕРЕЧЕНЬ

координат характерных точек границ территории проектирования, в отношении которой утвержден проект межевания территории

№ п/п	Обозначение характерных точек границы	
	Координаты, м	
	X	Y
1	2	3
1	475838,73	1313935,06
2	475831,2	1313926,77
3	475796,92	1313957,39
4	475770,08	1313986,33
5	475769,1	1313990,47
6	475736,19	1314023,63
7	475731,17	1314024,93
8	475699,29	1314056,09
9	475720,92	1314160,5
10	475712,87	1314162,17
11	475709,39	1314178,95
12	475716,94	1314202,04
13	475687,3	1314212,83
14	475682,53	1314218,54
15	475681,53	1314218,91
16	475681,56	1314219
17	475246,88	1314388,73
18	475159,38	1314419,8
19	475145,28	1314431,24
20	475106,04	1314427,85
21	475042,76	1314401,58
22	475011,49	1314377,55
23	474942,11	1314324,24
24	474934,57	1314317,4
25	474754,96	1314194,27

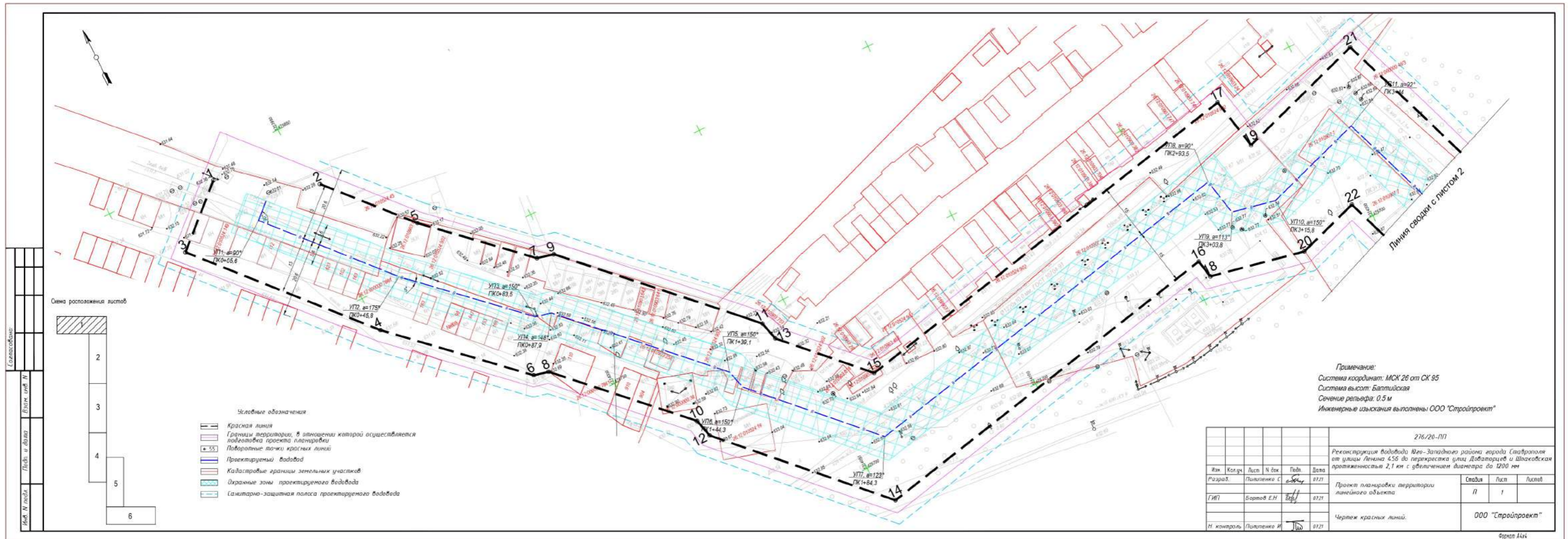
1	2	3
26	474732,48	1314205,17
27	474699,96	1314225,68
28	474678,4	1314241,19
29	474642,6	1314292,58
30	474612,4	1314311,84
31	474613,81	1314343,6
32	474596,55	1314362,45
33	474584,47	1314403,73
34	474553,85	1314396,96
35	474553,83	1314397,06
36	474537,24	1314393,39
37	474531,24	1314394,87
38	474507,48	1314387,77
39	474492,3	1314396,75
40	474486,32	1314420,81
41	474421,61	1314405,06
42	474406,69	1314406,34
43	474352,17	1314397,67
44	474343,19	1314453,38
45	474334,11	1314479,74
46	474330,03	1314488,9
47	474315,15	1314484,42
48	474312,03	1314494,76
49	474336,02	1314501,99
50	474344,16	1314483,71
51	474353,71	1314456,02
52	474361,12	1314410,03
53	474406,3	1314417,21
54	474420,82	1314415,96
55	474494,18	1314433,96
56	474501,69	1314403,74
57	474508,91	1314399,47
58	474530,96	1314406,06
59	474537,37	1314404,48
60	474551,5	1314407,6
61	474551,48	1314407,7
62	474592,14	1314416,69
63	474606,39	1314367,99
64	474625	1314347,67
65	474623,67	1314317,7
66	474650,37	1314300,67
67	474686,35	1314249,02
68	474706,11	1314234,81
69	474737,83	1314214,8

1	2	3
70	474754,01	1314206,95
71	474927,74	1314326,05
72	474935,11	1314332,74
73	475004,74	1314386,23
74	475037,21	1314411,18
75	475103,4	1314438,66
76	475148,76	1314442,58
77	475164,84	1314429,53
78	475250,77	1314399,02
79	475685,36	1314229,32
80	475685,4	1314229,42
81	475689,21	1314228,01
82	475693,98	1314222,3
83	475730,94	1314208,81
84	475720,96	1314178,3
85	475722,34	1314171,64
86	475734,16	1314169,2
87	475711,5	1314059,82
88	475736,84	1314035,01
89	475741,89	1314033,72
90	475779,28	1313996,11
91	475780,3	1313991,78
92	475804,77	1313965,4

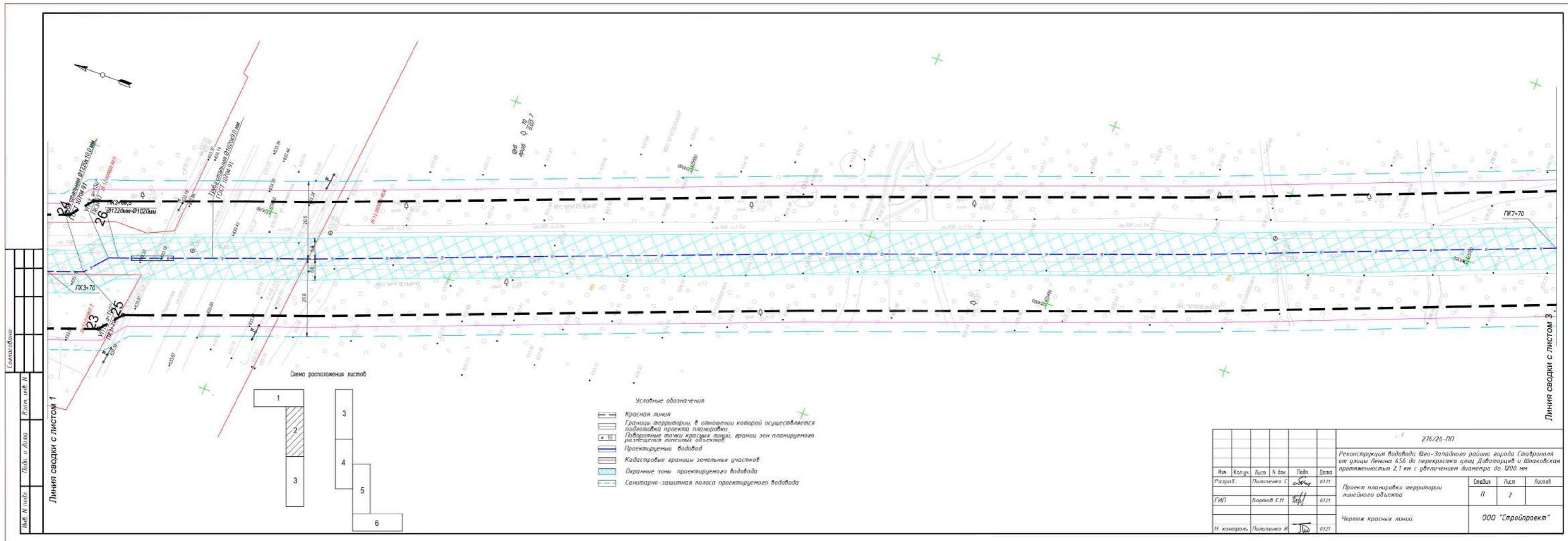
Приложение 7

к документации по планировке территории (проекту планировки территории и проекту межевания территории) в границах кадастровых кварталов 26:12:011604, 26:12:011001, 26:12:010904, 26:12:010901, 26:12:010907, 26:12:010909, 26:12:010524 от южной границы земельного участка с кадастровым номером 26:12:011001:3 по улице Фроленко до северо-восточной границы земельного участка с кадастровым номером 26:12:010524:148 города Ставрополя

ПРОЕКТ  
планировки территории (чертеж красных линий)



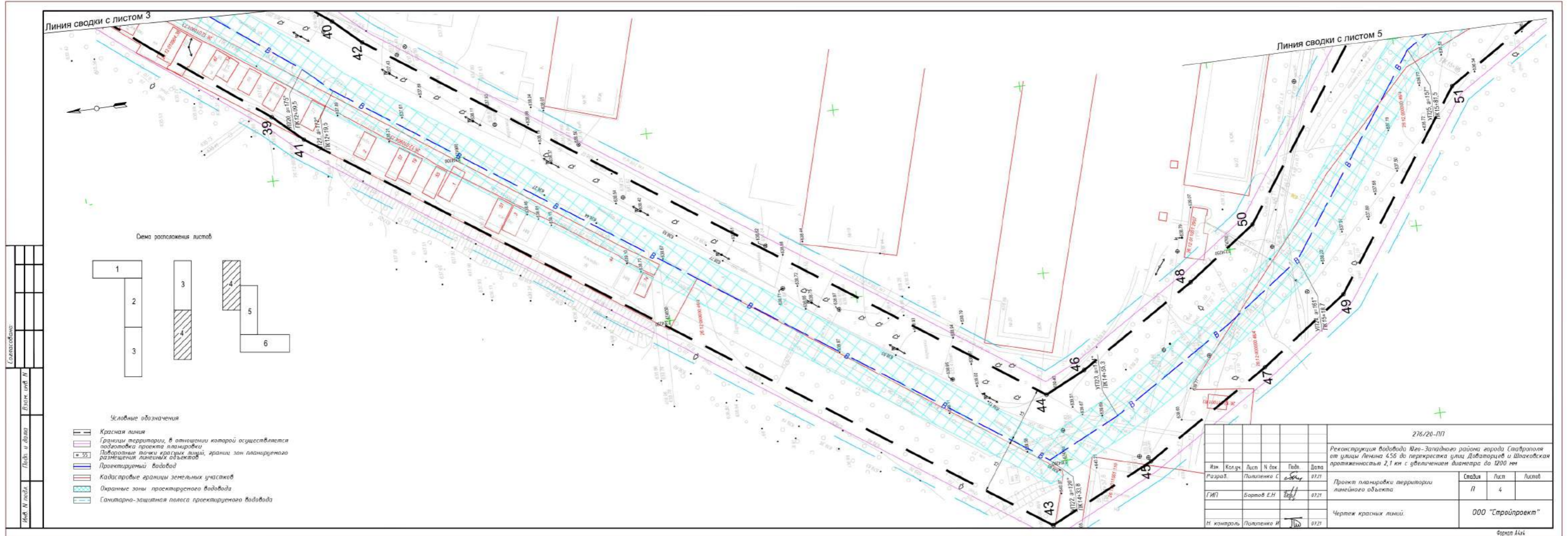




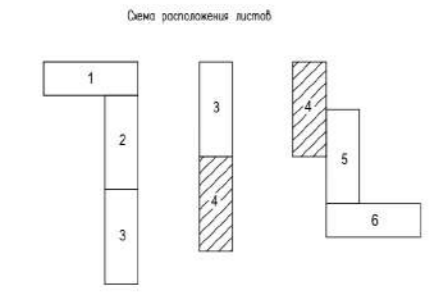
276/20-ПП					
Реконструкция водовода Ново-Западного района города Ставрополя от улицы Ленина 4,56 до перекрестка улиц Давыдовцев и Шляховская протяженностью 2,1 км с увеличением диаметра до 1200 мм					
Изм.	Колуч.	Лист	№ док.	Подп.	Дата
Разраб.	Попыкина С			С.С.	01.21
ГИП	Бартов Е.Н.			Е.Н.	01.21
Н. контроль	Попыкина И			И.П.	01.21
Проект планировки территории линейного объекта					Листы
Чертеж красных линий					Лист
					Листов
					000 "Стройпроект"







Составлено	
Вып. шиф. И.	
Лист и дата	
Шиф. И. листа	



- Условные обозначения
- Красная линия
  - Границы территории, в отношении которой осуществляется подготовка проекта планировки
  - Поставленные точки красных линий, границы зон планировочного размещения линейных объектов
  - Проектируемый водовод
  - Кадастровые границы земельных участков
  - Охраняемые зоны проектируемого водовода
  - Санитарно-защитная полоса проектируемого водовода

					216/20-ПП		
					Реконструкция водовода Юго-Западного района города Ставрополя от улицы Ленина 456 до перекрестка улиц Добаторцев и Шаповская протяженностью 2,1 км с увеличением диаметра до 1200 мм		
Изм.	Кол.уч.	Лист	И.рек.	Год	Дата	Проект планировки территории линейного объекта	
Разраб.	Полотенко С				01.21	Станок	Листов
ГМП	Бортов Е.Н				01.21	П	4
И.контр.	Полотенко И				01.21	ООО "Стройпроект"	
							Формат А4ч4



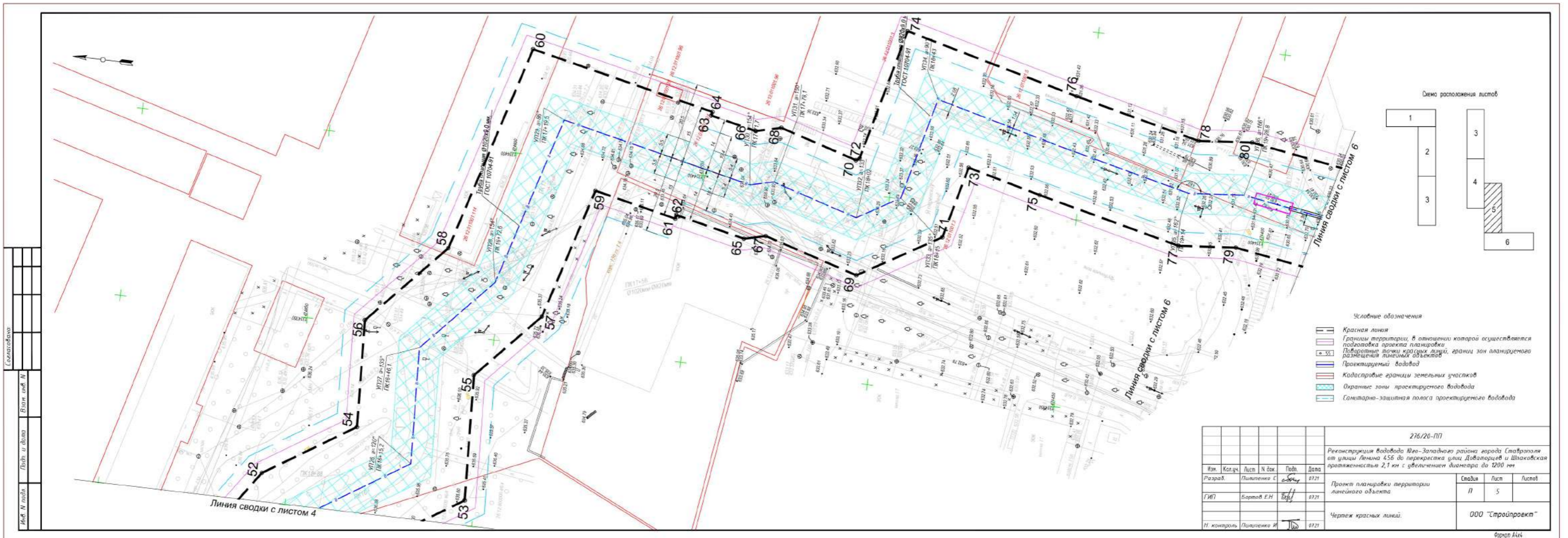
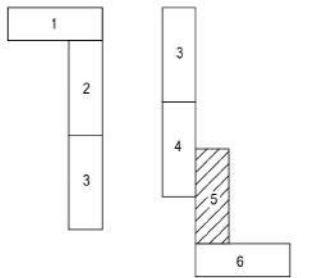


Схема расположения листов



Служебные обозначения

- Красная линия
- Границы территории, в отношении которой осуществляется подготовка проекта планировки
- Подготовительные точки красных линий, границы зон планировочной разграничения земельных участков
- Проектируемый водовод
- Кадастровые границы земельных участков
- Охранные зоны проектируемого водовода
- Санитарно-защитная полоса проектируемого водовода

276/20-ПП					
Реконструкция водовода Юго-Западного района города Ставрополя от улицы Ленина 456 до перекрестка улиц Доваторцев и Шаповаловская протяженностью 2,1 км с увеличением диаметра до 1200 мм					
Изм.	Кол.чт.	Лист	И.док.	Подп.	Дата
Разраб.		Паштенко С		<i>С.Паштенко</i>	03.21
ГИП		Бортовой Е.Н.		<i>Е.Н.Бортовой</i>	03.21
И. контроль		Паштенко И		<i>И.Паштенко</i>	03.21
				Сводка	Лист
				П	5
				ООО "Стройпроект"	
Формат А4ч4					





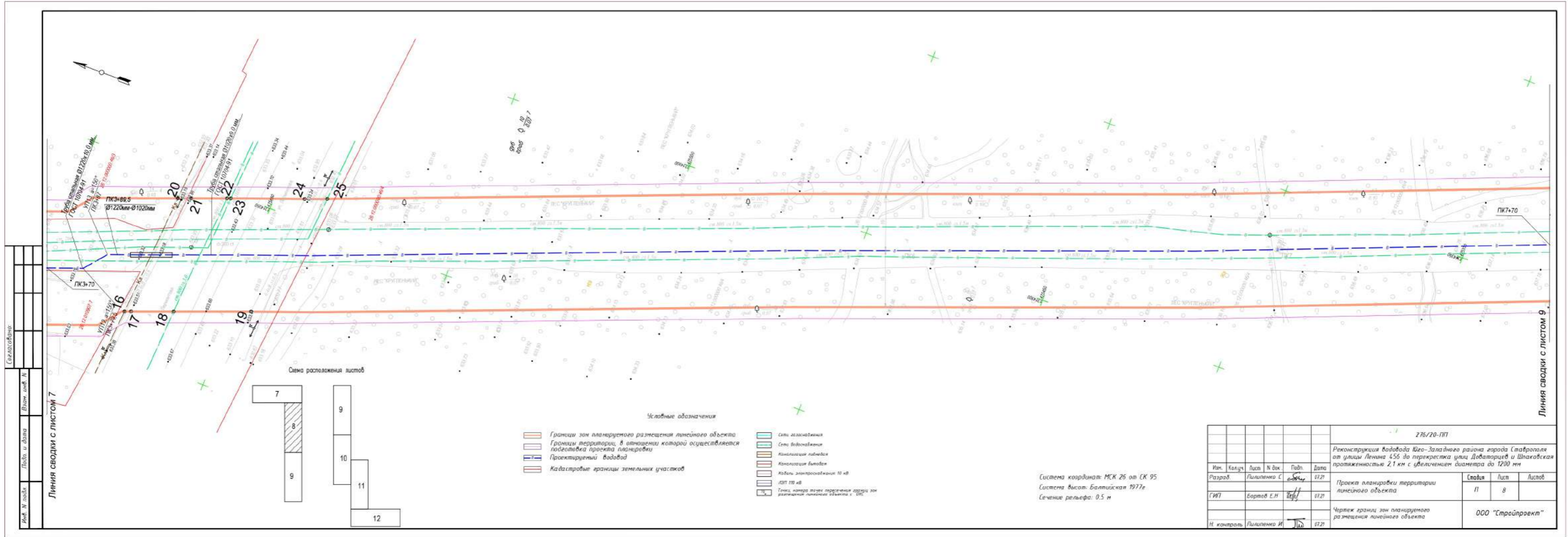


## Приложение 8

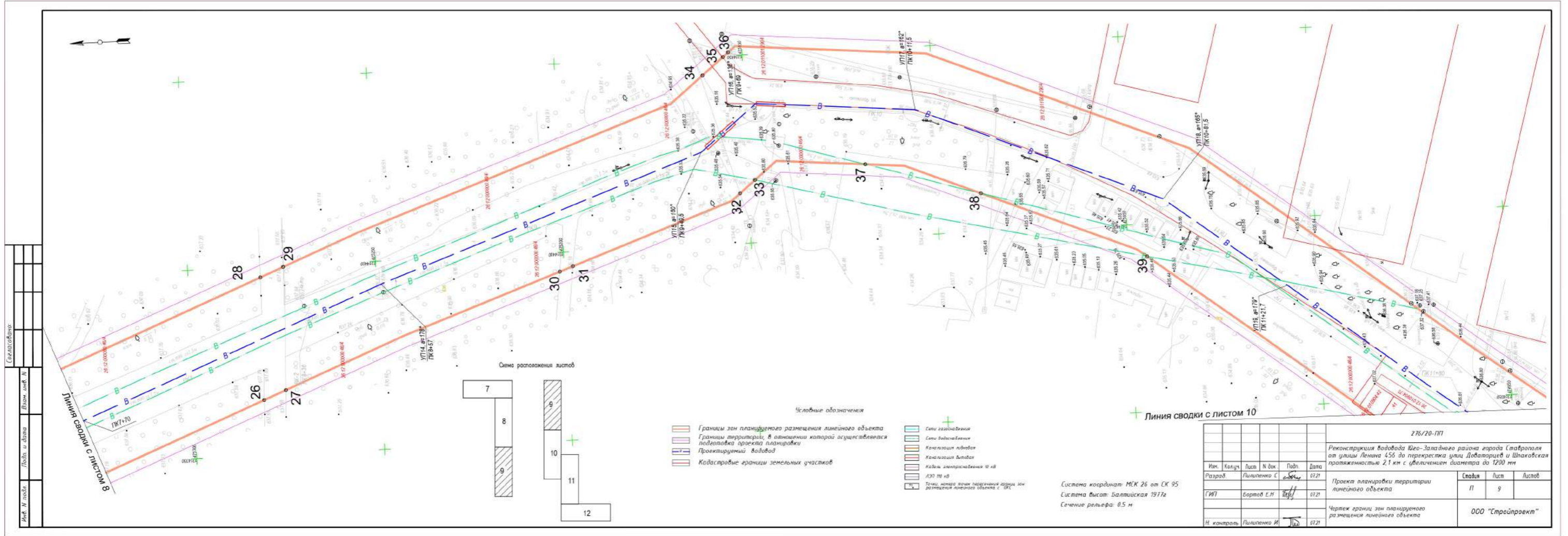
к документации по планировке территории (проекту планировки территории и проекту межевания территории) в границах кадастровых кварталов 26:12:011604, 26:12:011001, 26:12:010904, 26:12:010901, 26:12:010907, 26:12:010909, 26:12:010524 от южной границы земельного участка с кадастровым номером 26:12:011001:3 по улице Фроленко до северо-восточной границы земельного участка с кадастровым номером 26:12:010524:148 города Ставрополя

### ПРОЕКТ планировки территории (чертеж границы зоны планируемой реконструкции водовода)

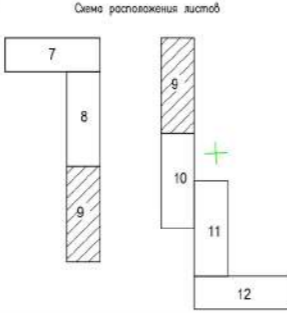








Секлопавана:	
Вид: фронт	
Лист: и др.	
Имя: И. И.	



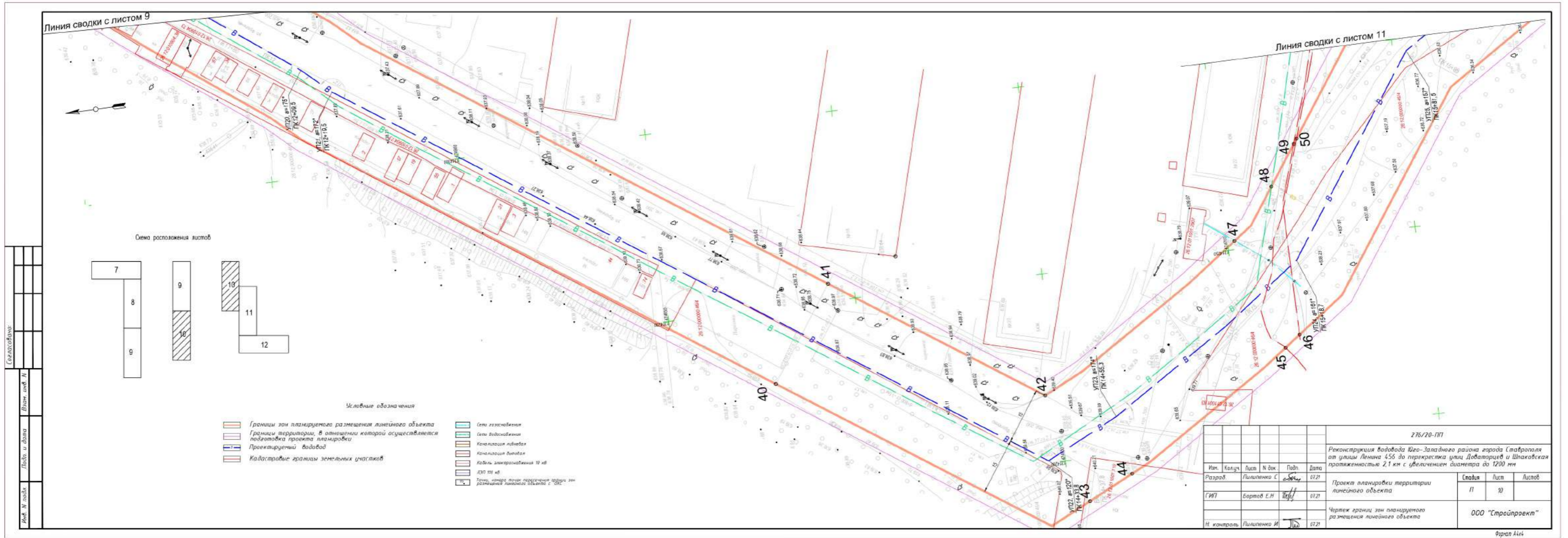
- Ключевые обозначения
- Границы зон планировочного размещения линейного объекта
  - Границы территории, в отношении которой осуществляется подготовка проекта планировки
  - Проектируемый водовод
  - Кадастровые границы земельных участков

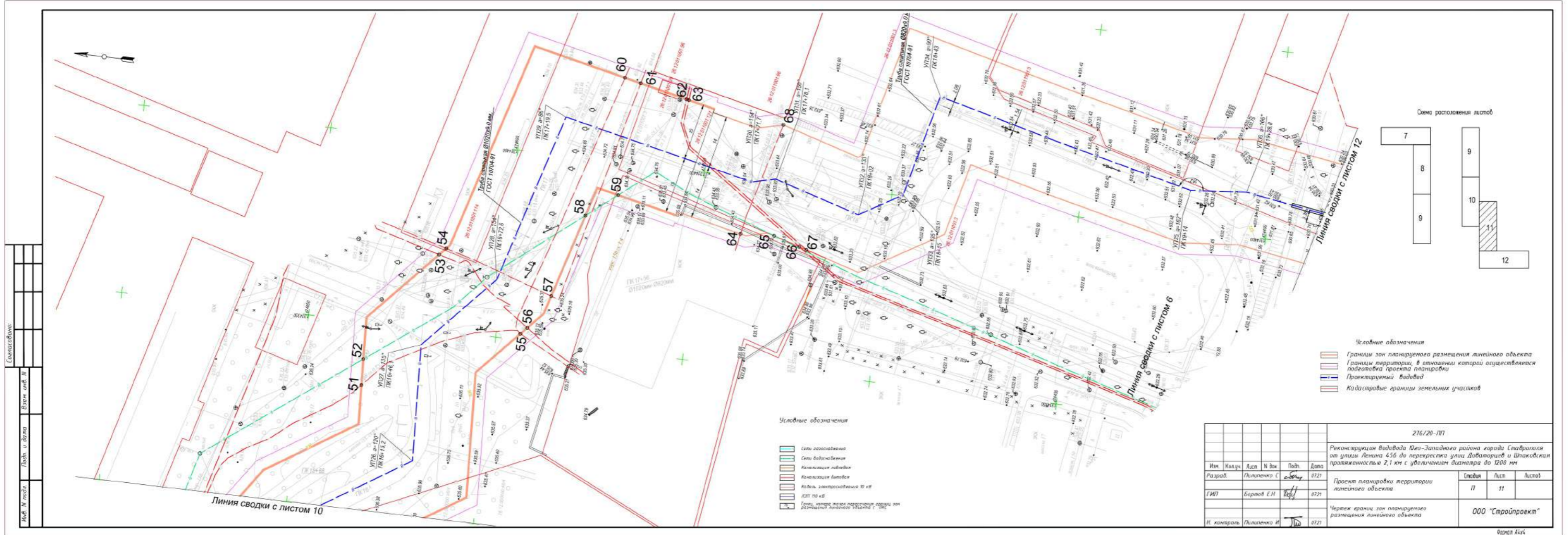
- Сети газоснабжения
- Сети водоснабжения
- Канализация ливневая
- Канализация бытовая
- Кабель электроснабжения 10 кВ
- ЛЭЭ 10 кВ
- Точки, номера точек разнесения границ зон размещения линейного объекта с ГИС

Система координат МСК 26 от СК 95  
 Система высот: Балтийская 1977г  
 Сечение рельефа: 0,5 м

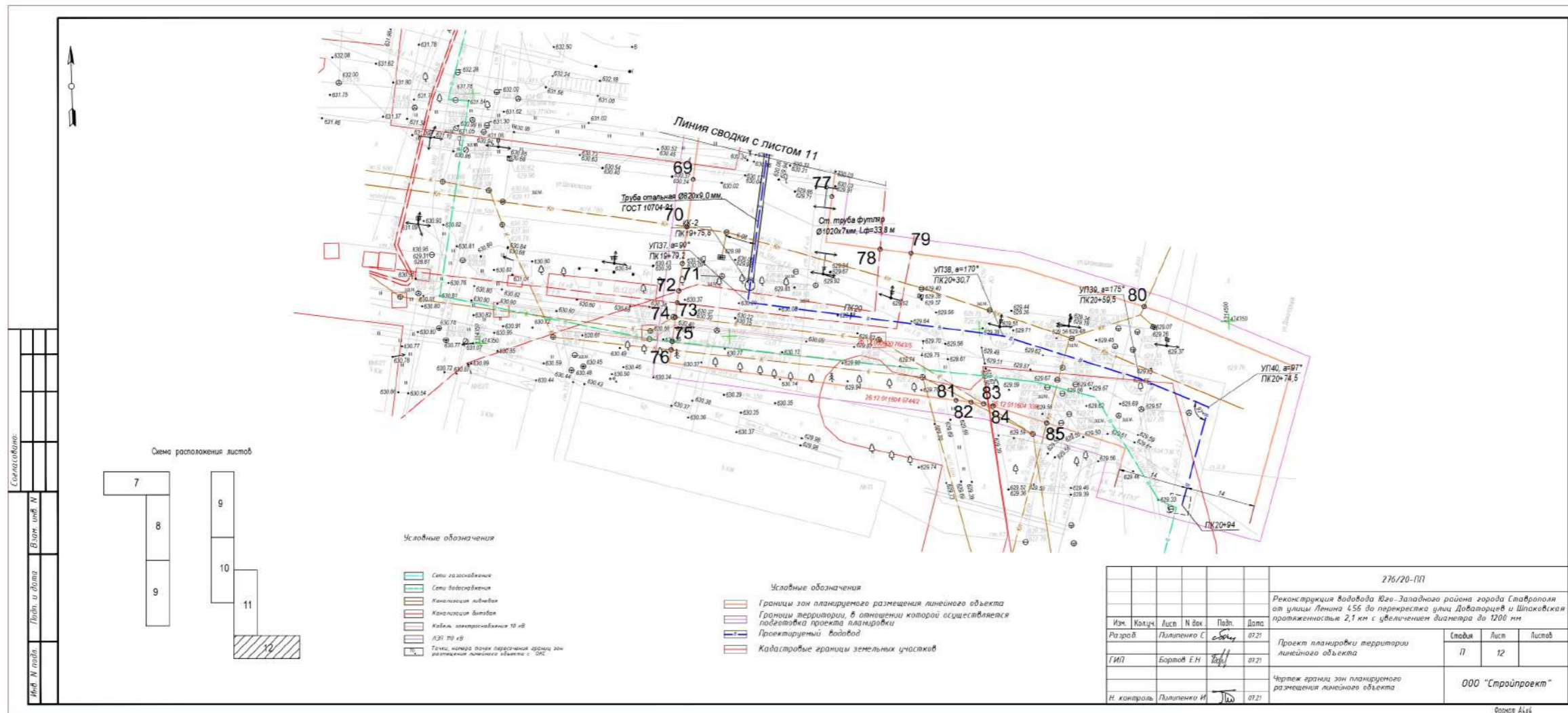
276/20-ПП					
Реконструкция водовода Юго-Западного района города Ставрополя от улицы Ленина 456 до перекрестка улиц Добаторцев и Шаповаловская протяженностью 2,1 км с увеличением диаметра до 1200 мм					
Им.	Колуч.	Лист	№ док.	Подп.	Дата
Разраб.	Пилипенко С.				07.21
ГИП	Бортов Е.И.				07.21
И. контроль	Пилипенко И.				07.21
Проект планировки территории линейного объекта				Сводка	Лист
Чертеж границ зон планировочного размещения линейного объекта				П	9
ООО "Стройпроект"					







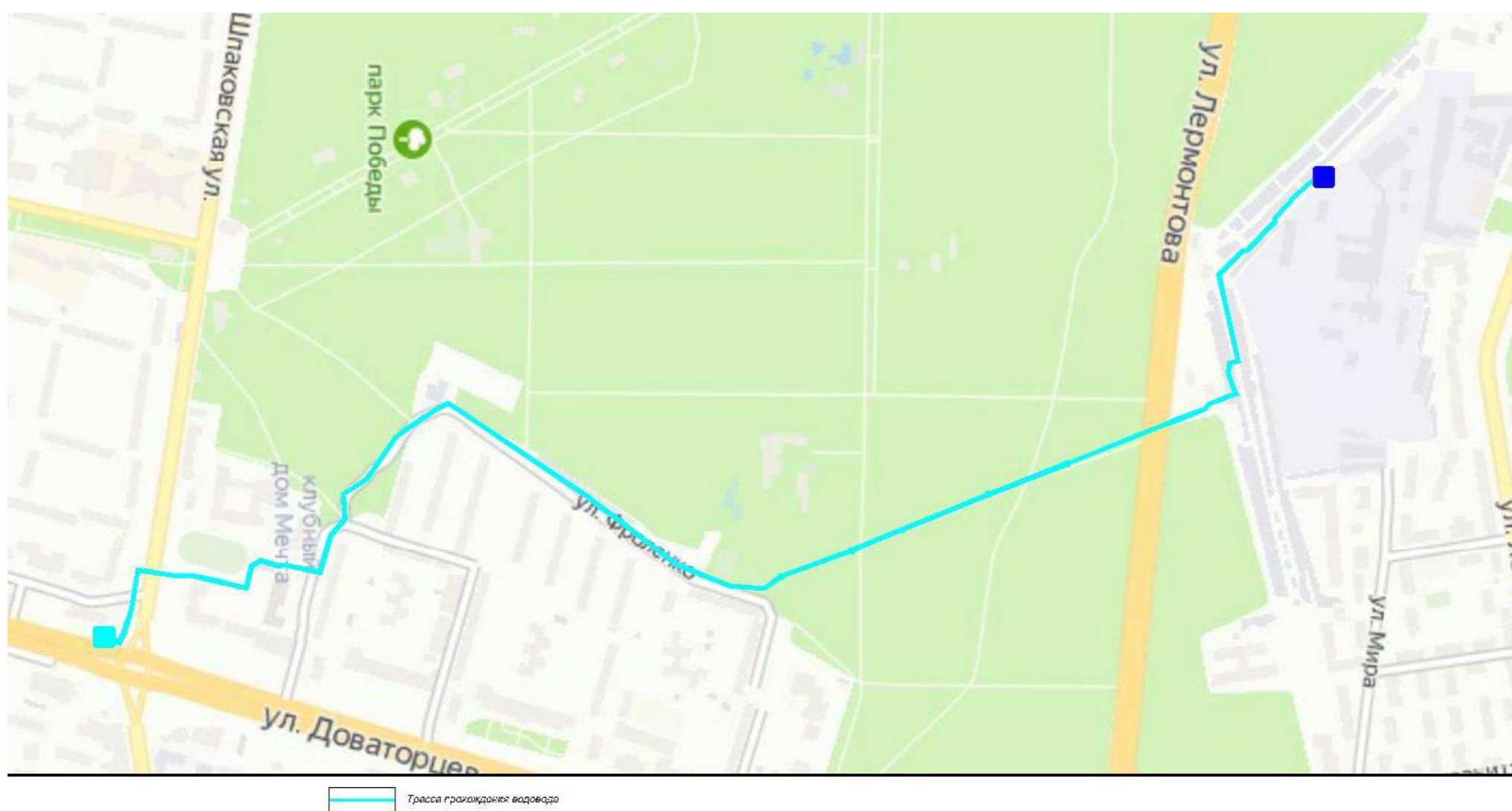




## Приложение 9

к документации по планировке территории (проекту планировки территории и проекту межевания территории) в границах кадастровых кварталов 26:12:011604, 26:12:011001, 26:12:010904, 26:12:010901, 26:12:010907, 26:12:010909, 26:12:010524 от южной границы земельного участка с кадастровым номером 26:12:011001:3 по улице Фроленко до северо-восточной границы земельного участка с кадастровым номером 26:12:010524:148 города Ставрополя

СХЕМА  
прохождения водовода, в отношении которого планируется реконструкция

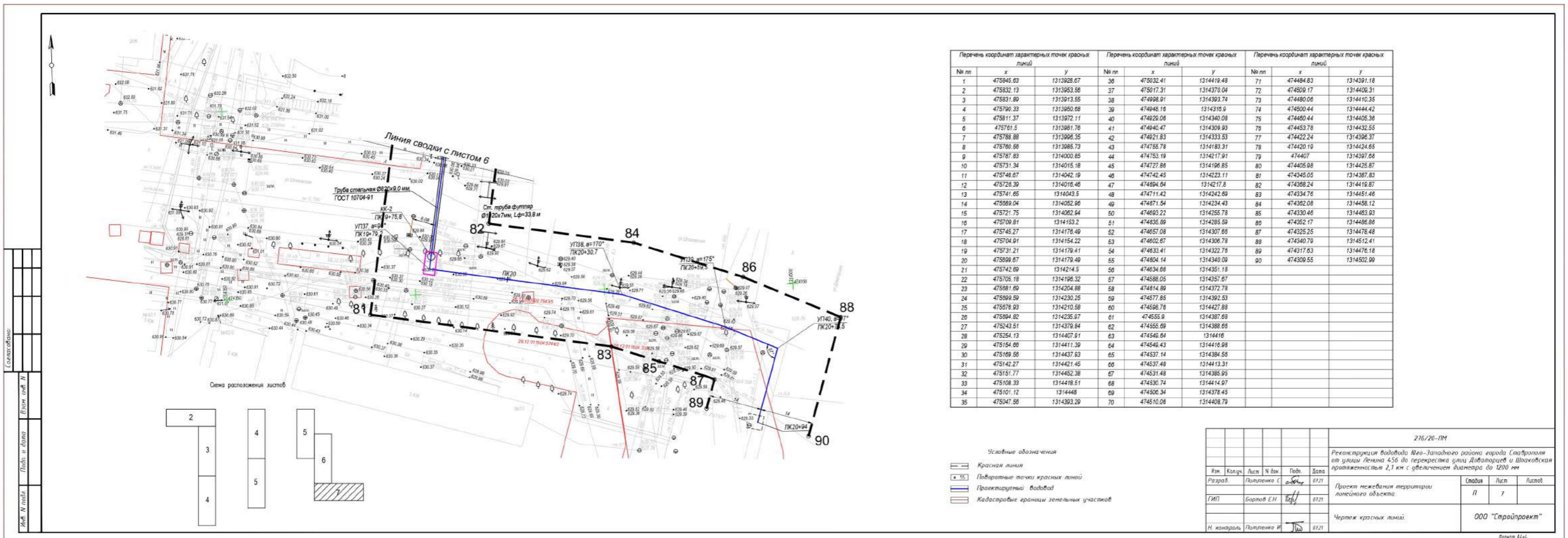




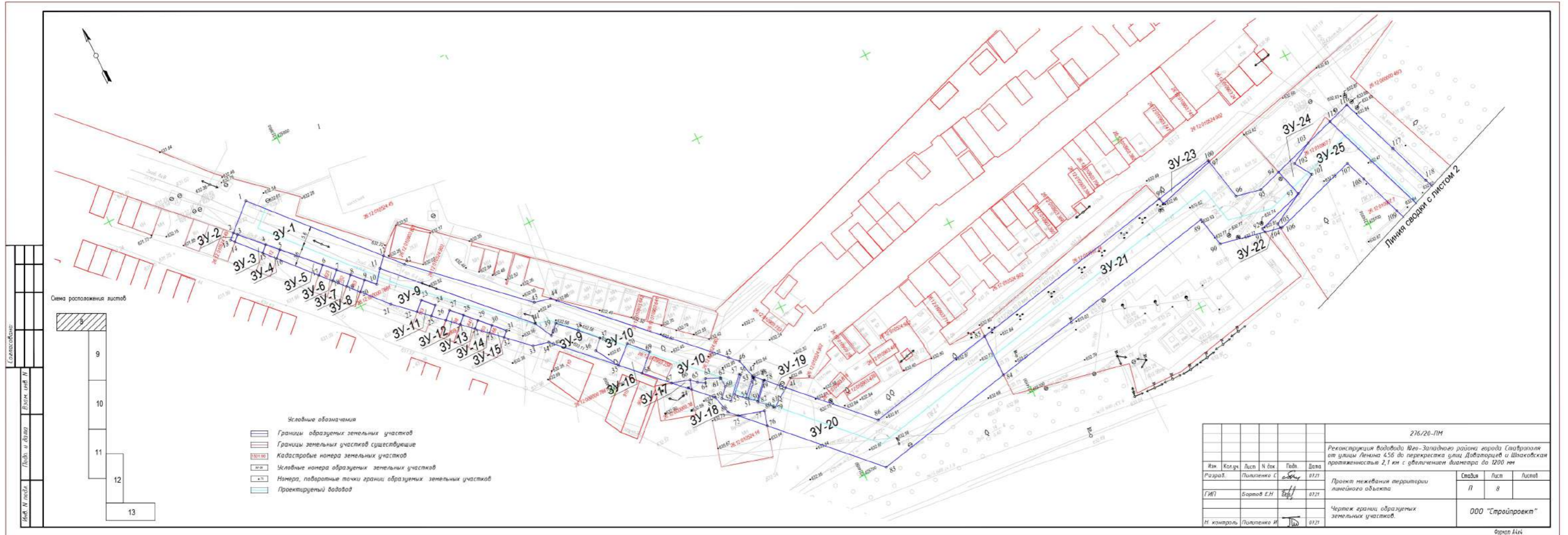
Приложение 10

к документации по планировке территории (проект планировки территории и проекту межевания территории) в границах кадастровых кварталов 26:12:011604, 26:12:011001, 26:12:010904, 26:12:010901, 26:12:010907, 26:12:010909, 26:12:010524 от южной границы земельного участка с кадастровым номером 26:12:011001:3 по улице Фроленко до северо-восточной границы земельного участка с кадастровым номером 26:12:010524:148 города Ставрополя

ПРОЕКТ  
межевания территории (чертеж границ образуемых земельных участков)

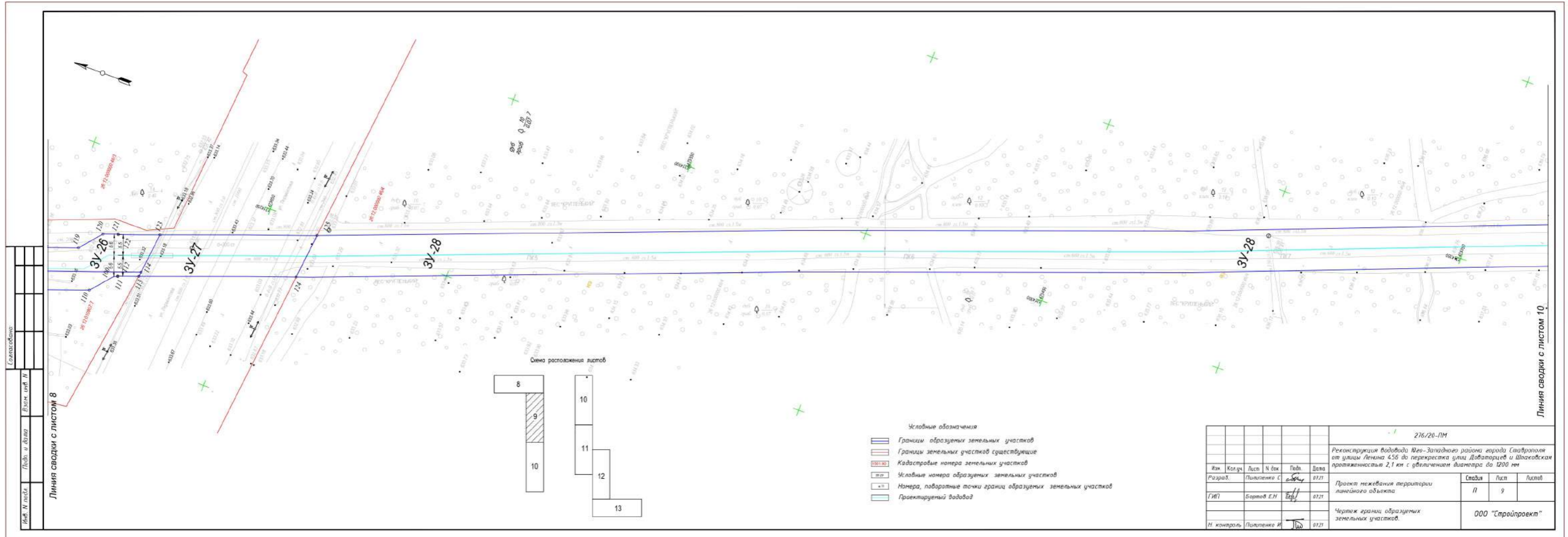


276/20-ПМ					
Реконструкция водовода Юго-Западного района города Ставрополя от улицы Ленина 456 до перекрестка улиц Добаторцев и Школовская протяженностью 2,1 км с увеличением диаметра до 1200 мм					
Изм.	Кол-во	Лист	№ док.	Подп.	Дата
Разраб.	Попылова С				07.21
ГИП	Бортов Е.И.				07.21
Проект межевания территории линейного объекта					Лист
Чертеж красных линий					7
ООО "Стройпроект"					



						276/20-ПМ			
						Реконструкция водовода Юго-Западного района города Ставрополя от улицы Ленина 456 до перекрестка улиц Дзюбаторцев и Шаповаловская протяженностью 2,1 км с увеличением диаметра до 1200 мм			
Изм.	Кол-во	Лист	№ док.	Подп.	Дата	Проект нежизненной территории линейного объекта	Свод	Лист	Листов
Разраб.	Поправки	С	Бортовой Е.Н.	Бортовой Е.Н.	07.21		П	8	
ГИП						Чертеж границ образуемых земельных участков.	ООО "Стройпроект"		
Н. контроль				Поповкина И.	07.21		Формат А4		

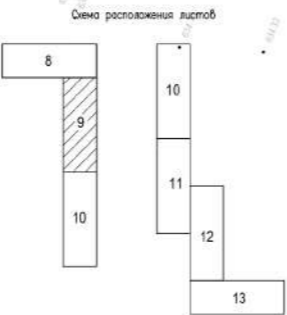




Самостоятельно	Листы и даты	Лист № 8	№
Имя и подпись	Имя и дата	Лист № 8	№

Линия сводки с листом 8

Линия сводки с листом 10



- Условные обозначения
- Границы образуемых земельных участков
  - Границы земельных участков существующие
  - Кадастровые номера земельных участков
  - Условные номера образуемых земельных участков
  - Номера, поворотные точки границ образуемых земельных участков
  - + Проектируемый водовод

					276/20-ПМ	
Реконструкция водовода Юго-Западного района города Ставрополя от улицы Ленина 456 до перекрестка улиц Добаторцев и Шаповаловская протяженностью 2,1 км с увеличением диаметра до 1200 мм						
Изм.	Кол-во	Лист	№ дат	Подп.	Дата	
Разраб.		Полтавченко С		С	07.21	Проект межевания территории линейного объекта
ГИП		Вартаев Е.Н		В	07.21	Чертеж границ образуемых земельных участков.
И. канцелярия		Полтавченко С		П	07.21	
					Сводка	Лист
					11	9
					ООО "Стройпроект"	

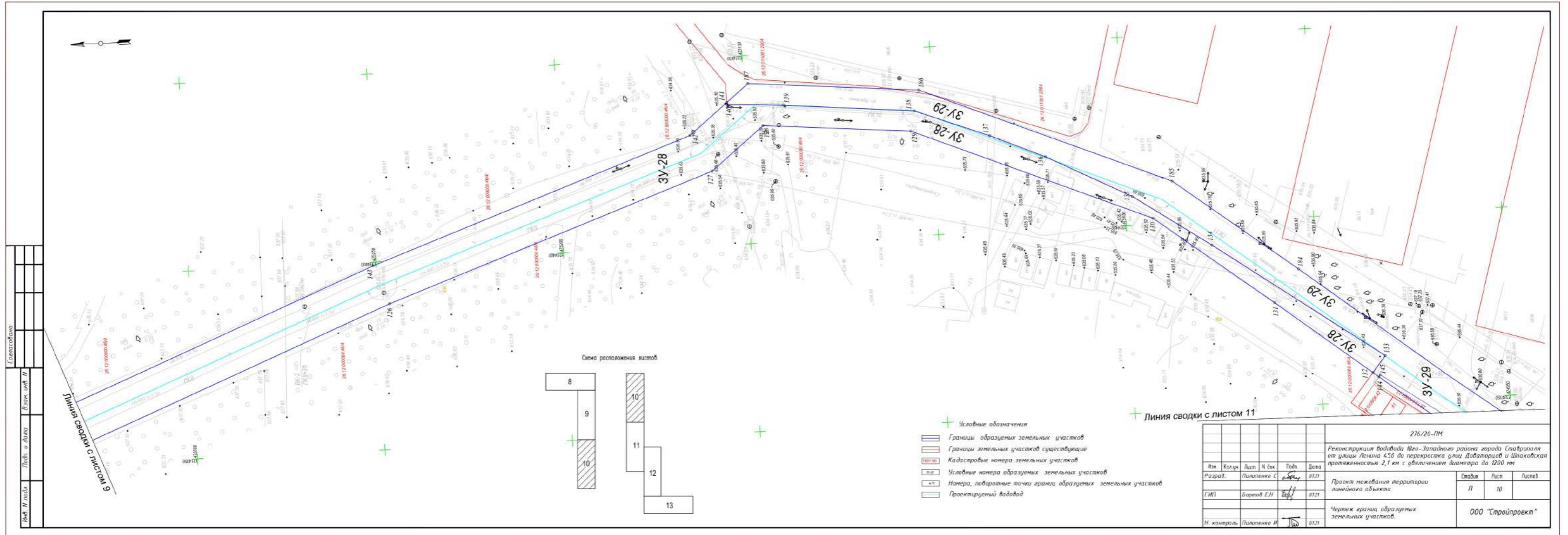
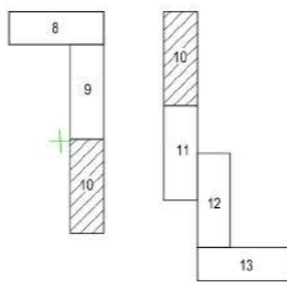


Схема расположения листов

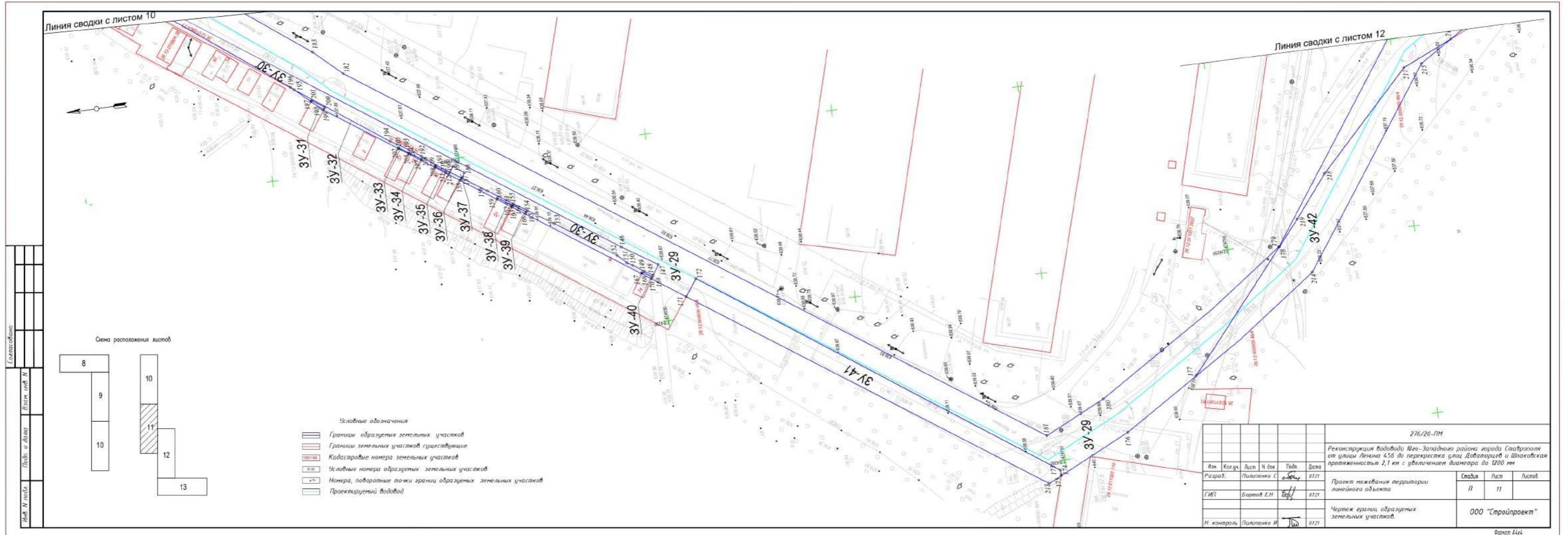


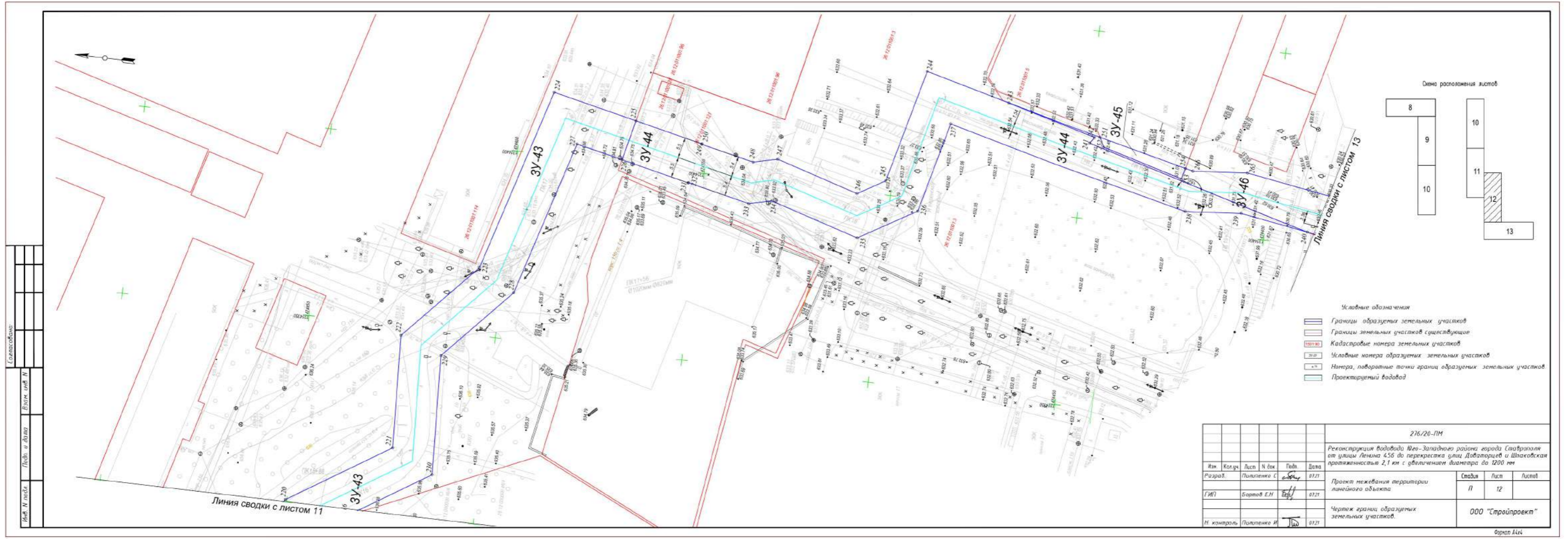
- + Условные обозначения
- Границы образуемых земельных участков
- Границы земельных участков существующие
- Кадастровые номера земельных участков
- Условные номера образуемых земельных участков
- Номера, лобовые точки границ образуемых земельных участков
- Проектируемый водовод

Линия сводки с листом 11

					216/20-ПМ
					Реконструкция водовода Юго-Западного района города Свердловска от улицы Ленина 456 до перекрестка улиц Добаторцев и Шаховская протяженностью 2,1 км с увеличением диаметра до 1200 мм
Изм.	Кол-во	Лист	№ док.	Подп.	Дата
Разраб.		Пилтенко С		С-Бучу	07.21
ГИП		Бортов Е.Н		Бортов	07.21
Н. контроль		Пилтенко И		И	07.21
					Проект межведомственной территории линейного объекта
					Чертеж границ образуемых земельных участков.
					Сводка Лист Листов
					П 10
					ООО "Стройпроект"







- Условные обозначения
- Проектируемый водовод
  - Границы земельных участков существующие
  - Кадастровые номера земельных участков
  - Условные номера образцов земельных участков
  - Номера, поворотные точки границ образцов земельных участков
  - Границы образцов земельных участков

						216/20-ПМ				
						Реконструкция водовода №10-Западного района города Свердловск от улицы Ленина 456 до перекрестка улиц Добаторцев и Шаховская протяженностью 2,1 км с увеличением диаметра до 1200 мм				
Изм.	Кол.ч.	Лист	И.дек.	Подп.	Дата	Проект межевания территории линейного объекта		Стр.	Лист	Листов
						ГИП Бартояв Е.Н.		П	12	
						Чертеж границ образцов земельных участков.		ООО "Стройпроект"		
И.контр.		Попеленко И.			07.21					